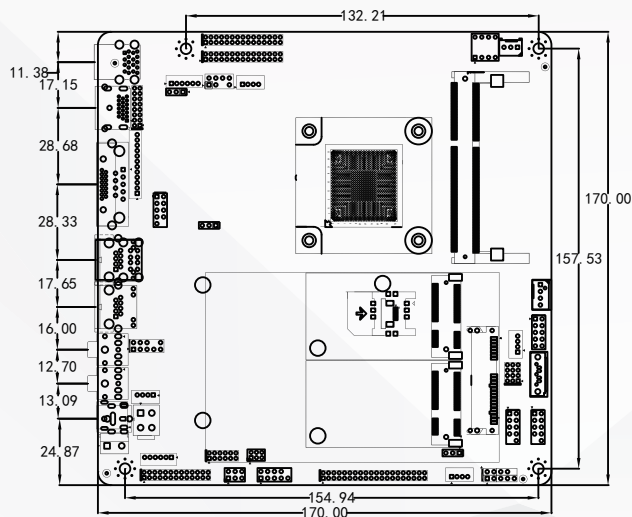
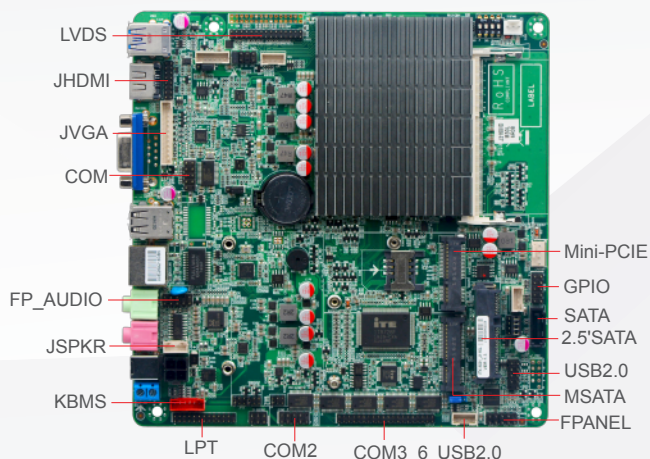


接口标示图



产品特点

- 集成Intel®Celeron J3160/1.6GHz四核处理器,TDP功耗6W
可兼容Intel Braswell系列CPU
- 1* SODIMM插槽,支持1600/1333MHz DDR3L/1.35V内存,最大支持8GB
- 集成Intel®HD Graphics 400核心显卡,支持VGA/HDMI/LVDS显示
支持VGA;HDMI;LVDS同步/异步显示
- 1* RTL8111F千兆网卡芯片,支持网络唤醒/PXE功能
- ITX-M31该产品不仅性能高、功能齐全,而且尺寸较小,更适合应用于通讯控制、医疗仪器、工业控制、交通控制、信息系统、金融设备、自动售票系统、军工和各种终端机市场等领域。

详细规格表

处理器	集成Intel®Celeron J3160/1.6GHz四核处理器,TDP功耗6W 可兼容Intel Braswell系列CPU
芯片组	基于Intel® Braswell SOC平台
内存	1* SODIMM插槽,支持1600/1333MHz DDR3L/1.35V内存,最大支持8GB
显示	集成Intel®HD Graphics 400核心显卡, 1* VGA、1*HDMI、1* LVDS接口,支持双通道24bit 支持VGA;HDMI;LVDS同步/异步显示
网络	1* RTL8111F千兆网卡芯片,支持网络唤醒/PXE功能
存储	1* 2.5寸 SATA3.0笔记本硬盘位,可以直接安装硬盘 1* 7pin SATA3.0硬盘接口(与2.5寸硬盘位为二选一,通过跳线进行转换) 1* MSATA3.0插槽 支持Intel 协议的SSD,传输速度达6Gbps
音频	板载ALC662 6声道高保真音频控制器,支持MIC/Line-out, 功放 功放建议使用2Ω5W喇叭
扩展插槽	1* Mini-PCIE插槽 支持WIFI/4G模块
I/O接口	1* PS/2键盘鼠标接口 6* RS232串行接口(COM1/2带电功能),COM2支持RS485/422 1* LPT接口 5* USB2.0接口,2*USB3.0接口
风扇接口	支持无风扇散热, 预留1* 4pin CPU风扇接口,1* 3pin系统风扇接口
GPIO	支持4路输入输出GPIO
BIOS	64Mb Flash ROM
看门狗	支持硬件复位功能(256级, 0~255秒)
电源类型	采用DC12V电源供电
操作系统	Windows7/Windows 10/Linux
工作温度	-10°C ~ 60°C
储存温度	-20°C ~ 70°C
工作湿度	5%-95%相对湿度,无冷凝
尺寸	170mm x 170mm

订购信息

Model	CPU	Frequency	Memory	VGA	HDMI	LVDS	EDP	LAN	USB	COM	RS485/422	Power
ITX-M31_J116L VER:1.3(J3160)	J3160	1.60GHz	1*SODDDR3L	1	1	2ch*24BIT	/	1*RTL8111F	7	6	COM2	DC12V

备注：文中所列图片和文字仅代表此产品的部分配置，更多详情请登录研域工控官网或咨询相关业务人员！