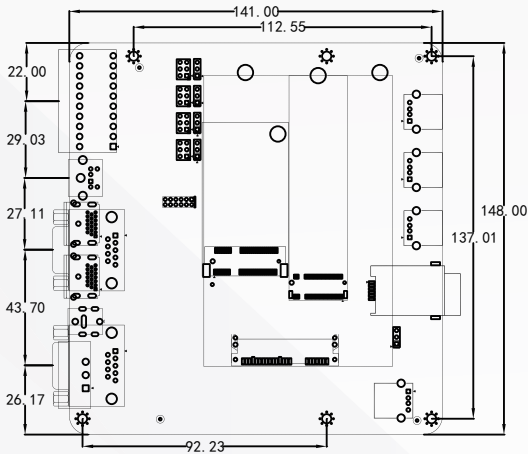
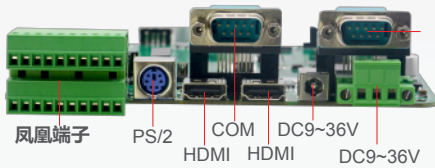
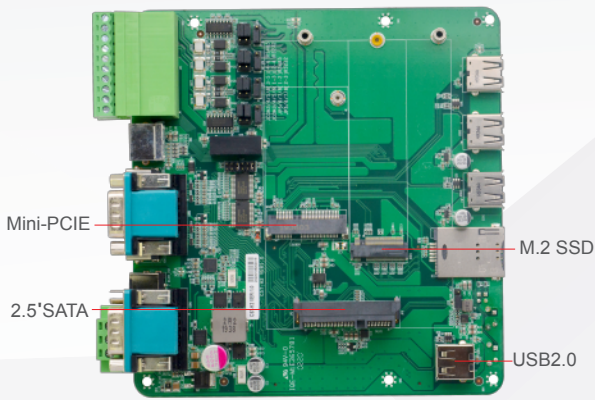


## 接口标示图



## 产品特点

- 1\* 凤凰端子, 2\*10pin, 支持4个RS232/485串口, 带隔离,四进四出GPIO, 开关, 5V
- 2\* RS232 DB9串行接口
- 2\* HDMI
- 1\* M.2插槽,支持M.2 2260/2280 NVME PCIE x4标准SSD
- 4\* USB2.0
- 支持9V~36V宽压输入
- C57-H2 为转接板, 搭配NFC573机箱和C57/C43/C19/C81主板组成C5760Z-H2的整机

## 详细规格表

前面板接口	1* 电源开关, 1*重启开关, 3* USB2.0接口 1* SIM插槽 1* 硬盘指示灯.1* 电源指示灯
后面板接口	1* 凤凰端子, 2*10pin, 支持4个RS232/485串口, 带隔离,四进四出 GPIO, 开关, 5V 2* RS232 DB9串行接口 1* PS/2键盘鼠标接口 2* HDMI 1* DC电源适配器接口,支持9~36V电源输入输出 1* 3pin电源接口, 支持9~36V电源输入输出
内置接口	1* 2.5寸硬盘位, 可以直接安装硬盘 1* Mini-PCIE插槽,支持WIFI/4G模块 1* M.2插槽,支持M.2 2260/2280 NVME PCIE x4标准SSD Note:M.2 PCIE x4需搭配C57/C81主板,C43/C19不支持 1* USB2.0接口 Note:C43主板此USB2.0与4G为二选一,默认为4G
操作系统	Windows7/ 10, Linux
支持主板	EPIC-C57/EPIC-C43/EPIC-C19/EPIC-C81主板
工作温度	-10°C ~ 60°C
储存温度	-20°C ~ 70°C
工作湿度	5%~95%相对湿度,无冷凝
尺寸	148mm *141mm

## 搭配信息

Model	Barebone Model	Motherboard	Other board
C57-H2 VER:1.0	C5760Z-H2	EPIC-C57	/
C57-H2 VER:1.0	C5760Z-H2	EPIC-C43	/
C57-H2 VER:1.0	C5760Z-H2	EPIC-C19	/
C57-H2 VER:1.0	C5760Z-H2	EPIC-C81	/

备注：文中所列图片和文字仅代表此产品的部分配置，更多详情请登录研域工控官网或咨询相关业务人员！