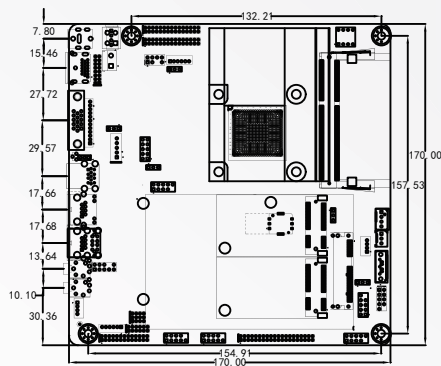


尺寸



产品特点

- 集成Intel® Celeron J1900/2.00GHz四核处理器,TDP 10W
可兼容Intel® Bay Trail -I/M/D 全系列CPU, 可供客户灵活选择
- SOC
- 1*SODDDR3L 内存插槽,支持单通道1600/1333MHz DDR3L/1.35V内存,最大支持8GB
- 集成Intel® HD Graphics核心显卡
- 1* VGA,1* HDMI接口,1* LVDS接口, 1* EDP接口与LVDS通过跳冒二选一
- 2* RTL8111H千兆网卡,支持网络唤醒/PXE功能
- ITX-B190具有多种显示方式,以高性价比低功耗的表现可适用于大多数工业应用场合,可广泛应用于金融终端、工业控制、信息系统和各种终端机市场等行业领域

详细规格表

处理器	集成Intel® Celeron J1900/2.00GHz四核处理器,TDP 10W 可兼容Intel® Bay Trail -I/M/D 全系列CPU, 可供客户灵活选择
	SOC
芯片组	1* SODDDR3L,支持单通道1600/1333MHz /1.35V内存,最大支持8GB
内存	集成Intel® HD Graphics核心显卡
显示	1* VGA,1*HDMI,1*LVDS接口,1*EDP,LVDS与EDP通过跳冒二选一
网络	2* Realtek RTL8111H千兆网卡,支持网络唤醒/PXE
存储	1* SATA2.0 2.5寸笔记本硬盘位 1* 7pin SATA2.0硬盘接口, 传输速率达3Gbps 1* MSATA插槽,支持Intel协议的SSD固态硬盘,传输速度可达6Gbps Note:2.5寸硬盘位和7pinSATA为自适应二选一
音频	板载ALC262 6声道高保真音频控制器,支持MIC/Line-out.功放 功放建议使用4Ω3W喇叭
扩展插槽	1* Mini-PCIE插槽,支持WIFI、4G模块
I/O接口	6* RS232串行接口,COM1/COM2支持第带电,COM2支持RS485/422模式 1* LPT接口,1* PS/2键盘鼠标接口 7* USB2.0接口,2*USB3.0接口
风扇接口	无风扇散热设计,预留1*4pin CPU风扇接口,1* 3pin系统风扇接口
GPIO	支持4路输入输出GPIO功能
BIOS	64Mb Flash ROM
看门狗	支持硬件复位功能(256级, 0~255秒)
电源类型	采用DC12V电源供电
操作系统	Windows 10/Linux
工作温度	-10°C ~ 60°C
储存温度	-20°C ~ 70°C
工作湿度	5%-95%相对湿度,无冷凝
尺寸	170mm x 170mm

订购信息

Model	Processor	Frequency	Memory	VGA	EDP	HDMI	LVDS	LAN	USB	COM	Power
ITX-B190_D912L VER:1.6	J1900	2.0G	1*SODDDR3L	1	1	1	2ch*24bit	1*8111H	9	2	DC12V
ITX-B190_D812L VER:1.6	J1800	2.41G	1*SODDDR3L	1	1	1	2ch*24bit	1*8111H	9	2	DC12V
ITX-B190_D926L VER:1.6	J1900	2.0G	1*SODDDR3L	1	1	1	2ch*24bit	2*8111H	9	6	DC12V
ITX-B190_D916L VER:1.6	J1900	2.0G	1*SODDDR3L	1	1	1	2ch*24bit	1*8111H	9	6	DC12V