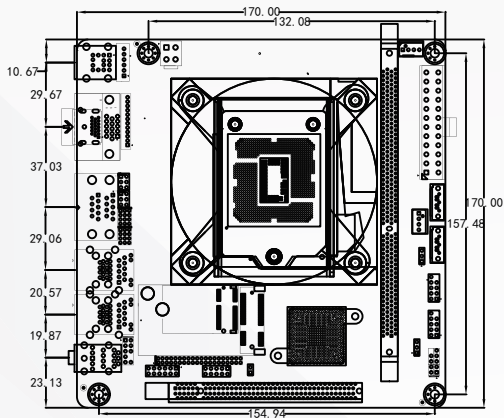
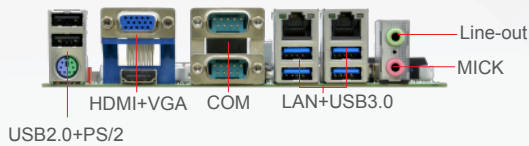
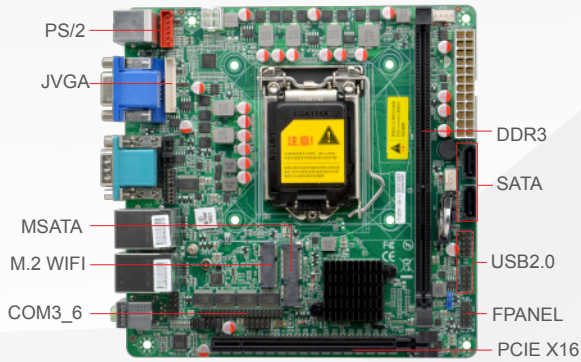


## 接口标示图



## 产品特点

- 支持LGA1155架构2th/3th Intel Celeron/Pentium/Core i3/i5/i7处理器
- 采用Intel Z77/B75高速芯片组
- 1\* DDR3 DIMM内存插槽,支持1066/1333/1600MHz,最大支持8GB
- 集成Intel® HD Graphics图形控制器  
1\* VGA、1\* HDMI
- 1\*Intel I211AT千兆网卡,支持网络唤醒、PXE功能  
1\*Intel I219V千兆网卡,支持网络唤醒、PXE功能
- ITX-B75M1具有多种双显示方式,以高性价比低功耗的表现可适用于大多数工业应用场合,可广泛应用于金融终端、工业控制、信息系统和各种终端机市场等行业领域

## 详细规格表

处理器	支持LGA1155架构2th/3th Intel Celeron/Pentium/Core i3/i5/i7处理器
芯片组	采用Intel Z77/B75高速芯片组
内存	1* DDR3 DIMM内存插槽,支持1066/1333/1600MHz,最大支持8GB
显示	集成Intel® HD Graphics图形控制器 1* VGA、1* HDMI
网络	1* Intel I211AT千兆网卡,支持网络唤醒、PXE功能 1* Intel I219V千兆网卡,支持网络唤醒、PXE功能
存储	2* SATA2.0 硬盘接口,SATA接口传输速度可达3Gbps 1* MSATA固态硬盘接口,传输速度可达6Gbps
音频	集成ALC888S 高保真音频控制器,支持Mic、Line out
扩展插槽	1* PCIE2.0 x16插槽 1* M.2插槽, 支持M.2 2230 WiFi模块
I/O接口	6* RS232串口,COM1/2支持5V/12V带电,且支持RS485/422功能 1* PS/2键盘鼠标接口, 6* USB2.0接口,4* USB3.0接口
风扇接口	1* 4pin CPU智能风扇接口, 1* 4pin系统风扇接口
GPIO	支持4路输入输出GPIO功能
BIOS	32Mb Flash ROM
看门狗	支持硬件复位功能(256级, 0~255秒)
电源类型	24Pin ATX电源供电
操作系统	Window 7/Windows 10/Linux
工作温度	-10°C ~ 60°C
储存温度	-20°C ~ 70°C
工作湿度	5%-95%相对湿度,无冷凝
尺寸	170mm x 170mm

## 订购信息

Model	CPU	Southbridge	Memory	VGA	HDMI	LVDS	EDP	LAN	USB	COM	RS485/422	Power
ITX-B75M1 VER:1.0	LGA1155	B75	1* DDR3	1	1	/	/	1*I211AT/1*I219V	10	6	COM1/2	ATX

备注：文中所列图片和文字仅代表此产品的部分配置，更多详情请登录研域工控官网或咨询相关业务人员！