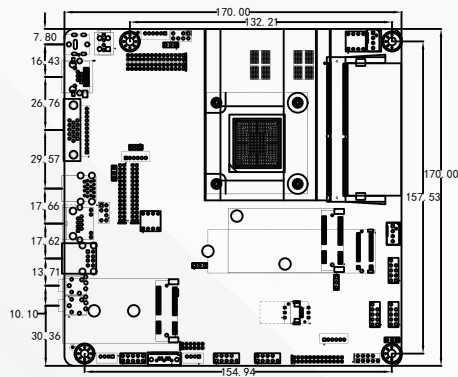
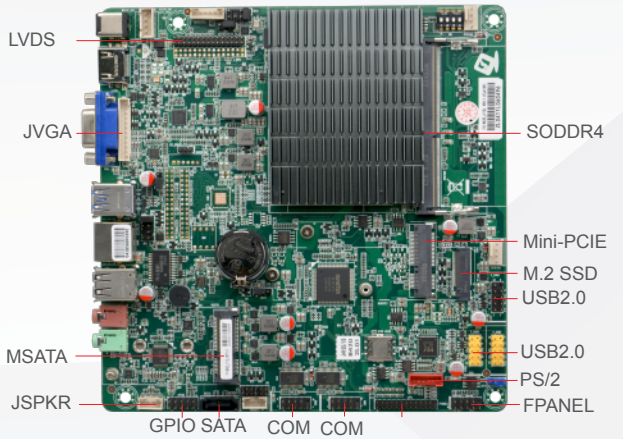


## 接口标示图



## 产品特点

- 集成Intel® Celeron J4105 1.5GHz 四核四线程处理器, TDP 10W 可兼容Intel® Gemini Lake 全系列CPU, 可供客户灵活选择
- SOC
- 1\* SODIMM插槽, 支持单通道2400MHz DDR4内存, 最大支持8GB
- 集成Intel® UHD Graphics 600核心显卡 支持1\* VGA, 1\*HDMI, 1\*LVDS接口, 支持VGA/HDMI/LVDS同步/异步显示
- 1\* RTL8111H千兆网卡, 支持网络唤醒、PXE功能
- ITX-B420具有多种双显示方式, 以高性价比低功耗的表现可适用于大多数工业应用场合, 可广泛应用于金融终端、工业控制、信息系统和各种终端机市场等行业领域

## 详细规格表

|       |  |
|-------|--|
| 处理器   | 集成Intel® Celeron J4105 1.5GHz 四核四线程处理器, TDP 10W 可兼容Intel® Gemini Lake 全系列CPU, 可供客户灵活选择   |
| 芯片组   | SOC  |
| 内存    | 1* SODIMM插槽, 支持单通道2400MHz DDR4内存, 最大支持8GB  |
| 显示    | 集成Intel® UHD Graphics 600核心显卡<br>1* VGA接口,<br>1* HDMI1.4接口,<br>1* 支持双通道24bit LVDS接口<br>Note:可支持双EDP显示或双LVDS显示<br>HDMI接口与RJ11钱箱接口为二选一 |
| 网络    | 1* RTL8111H千兆网卡, 支持网络唤醒、PXE功能  |
| 存储    | 1* 7pin SATA3.0硬盘接口, 传输速率达6Gbps, 与MSATA为二选一<br>1* MSATA插槽, 支持SSD固态硬盘, 传输速度可达6Gbps,<br>1* M.2插槽, 支持M.2 2260/2280 SATA信号SSD            |
| 音频    | 板载USB HS-100B 音频控制器, 支持MIC/Line-out. 功放<br>功放建议使用2Ω5W喇叭  |
| 扩展插槽  | 1* Mini-PCIE插槽, 支持WIFI/4G模块  |
| I/O接口 | 2* RS232串行接口, COM1/2支持第9pin带电功能<br>1* PS/2键盘鼠标接口, 1* LPT<br>8* USB2.0接口, 其中F_USB2和F_USB3为PCI转出的信号, 2* USB3.0接口                       |
| 风扇接口  | 无风扇散热设计, 预留1*4pin CPU风扇接口, 1* 4pin系统风扇接口   |
| GPIO  | 支持4路输入输出GPIO功能   |
| BIOS  | 128Mb Flash ROM  |
| 看门狗   | 支持硬件复位功能(256级, 0~255秒)   |
| 电源类型  | 采用DC12V电源供电  |
| 操作系统  | Windows 10/Linux   |
| 工作温度  | -10°C ~ 60°C   |
| 储存温度  | -20°C ~ 70°C   |
| 工作湿度  | 5%~95%相对湿度, 无冷凝  |
| 尺寸    | 170mm x 170mm  |

## 订购信息

| Model                         | CPU   | Frequency | Memory    | VGA | HDMI | LVDS      | EDP | LAN        | USB | COM | RS485 | Power |
|-------------------------------|-------|-----------|-----------|-----|------|-----------|-----|------------|-----|-----|-------|-------|
| ITX-B420_J112L VER:1.0(J4105) | J4105 | 1.5GHz    | 1*SODDDR4 | 1   | 1    | 2ch*24BIT | /   | 1*RTL8111H | 10  | 2   | /     | DC12V |

备注：文中所列图片和文字仅代表此产品的部分配置，更多详情请登录研域工控官网或咨询相关业务人员！