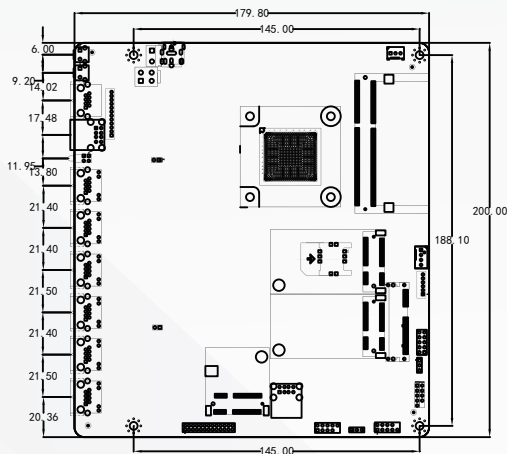
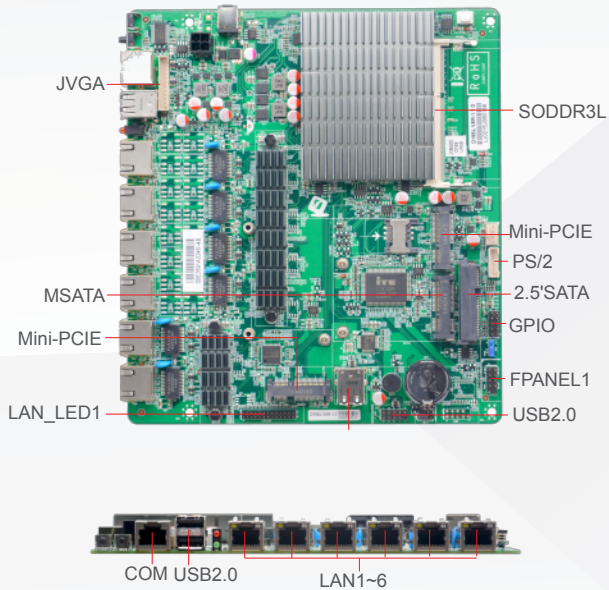


接口标示图



产品特点

- 集成Intel® Celeron®J1900 2.0GHz四核处理器,TDP10W
- 1* SODIMM内存插槽,支持单通道1600/1333MHz DDR3L/1.35V内存,最大支持8GB
- 集成Intel® HD Graphics核心显卡, 提供1*VGA显示输出
- 6* Intel WGI211AT千兆网卡, 支持网络唤醒、PXE功能
- D19SL该产品兼具了稳定可靠的工业级性能和网络安全管理的优势, 可广泛应用于网络虚拟专用网、流量控制、网络防火墙或其它网络应用

详细规格表

处理器	集成Intel® Celeron®J1900 2.0GHz四核处理器,TDP10W
芯片组	基于Intel® Bay trail SOC平台
内存	1* SODIMM内存插槽,支持单通道1600/1333MHz DDR3L/1.35V内存,最大支持8GB
显示	集成Intel® HD Graphics核心显卡, 提供1*VGA显示输出
网络	6* Intel WGI211AT千兆网卡, 支持网络唤醒、PXE功能,
存储	1* SATA2.0 2.5寸笔记本硬盘位, 可以直接安装硬盘 1* MSATA插槽, 支持Intel 协议SSD固态硬盘, 传输速率达3Gbps
扩展插槽	2* Mini-PCIE插槽,支持WIFI/3G/4G模块
I/O接口	1* RS232串行接口 1* PS/2键盘鼠标接口 6* USB2.0接口
风扇接口	1* 4pin CPU智能风扇接口, 1* 3pin 系统风扇接口
GPIO	支持4路输入输出GPIO
BIOS	64Mb Flash ROM
看门狗	支持硬件复位功能(256级, 0~255秒)
电源类型	采用DC12V电源输入
操作系统	Windows 7/Windows 10/Linux
工作温度	-10°C ~ 60°C
储存温度	-20°C ~ 70°C
工作湿度	5%-95%相对湿度,无冷凝
尺寸	200mm x 180mm

订购信息

Model	CPU	Frequency	Memory	VGA	HDMI	LVDS	EDP	LAN	USB	COM	BYPASS	Power
D19SL VER:1.1	J1900	2.0GHz	1*SODDDR3L	1	/	/	/	6*WGI211AT	6	1	/	DC12V
D19SL_B VER:1.1	J1900	2.0GHz	1*SODDDR3L	1	/	/	/	6*WGI211AT	6	2	2	DC12V

备注：文中所列图片和文字仅代表此产品的部分配置，更多详情请登录研域工控官网或咨询相关业务人员！