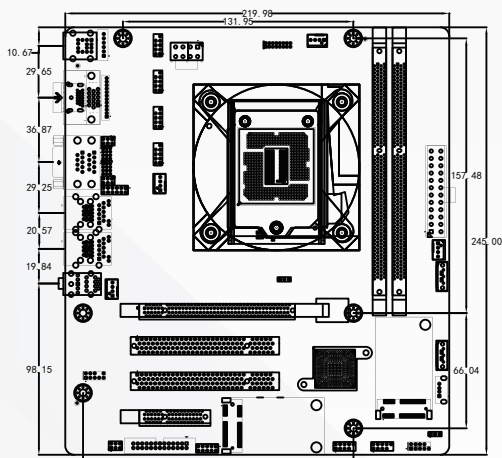
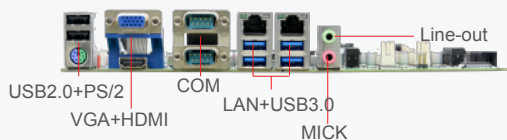
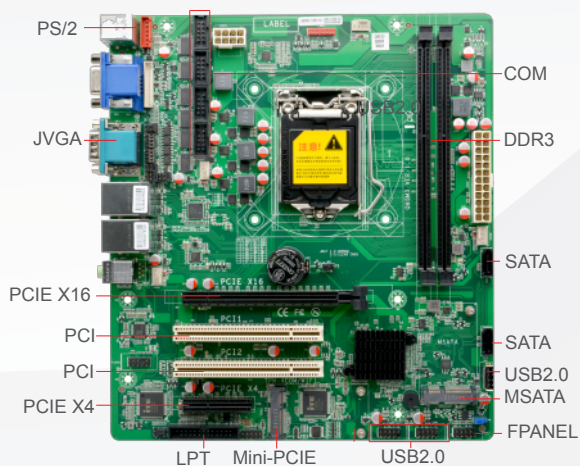


接口标示图



产品特点

- 支持LGA1150架构的4th Intel Celeron/Pentium/Core i3/i5/i7处理器
- 采用Intel Q85高速芯片组
- 2* DDR3 DIMM内存插槽,支持双通道1600/1333/1066MHz内存,最大支持16GB
- 集成Intel® HD Graphics图形控制器, 1* VGA接口和2*HDMI1.4接口
- 1*Intel® WGI211AT千兆网卡,支持网络唤醒、PXE功能
- 1*Intel® WGI219V千兆网卡,支持网络唤醒、PXE功能
- Q85M3具有多种双显示方式,以高性价比比低功耗的表现可适用于大多数工业应用场合,可广泛应用于金融终端、工业控制、信息系统和各种终端机市场等行业领域

详细规格表

处理器	支持LGA1150架构的4th Intel Celeron/Pentium/Core i3/i5/i7处理器
芯片组	采用Intel Q85高速芯片组
内存	2* DDR3 DIMM内存插槽,支持双通道1600/1333/1066MHz内存,最大支持16GB
显示	集成Intel® HD Graphics图形控制器 1* VGA接口和2* HDMI1.4接口
网络	1* Intel® WGI211AT千兆网卡,支持网络唤醒、PXE功能 1* Intel® WGI219V千兆网卡,支持网络唤醒、PXE功能
存储	2* SATA 3.0硬盘接口, SATA接口传输速度可达6Gbps 1* MSATA固态硬盘接口,传输速度可达6Gbps
音频	集成ALC892 高保真音频控制器,支持Mic、Line out
扩展插槽	1* PCIE2.0 x16 1* PCIE2.0 x4 2* PCI 1* Mini-PCIE, 支持WiFi(选配TPM-4COM,可扩展4个串口)
I/O接口	6* RS232串口, COM1/2支持5V/12V带电功能, COM1/2支持RS485/422功能 1* PS/2键盘鼠标接口, 1* LPT接口 7* USB2.0接口, 4* USB3.0接口
风扇接口	1*4pin CPU智能风扇接口, 2*4pin系统智能风扇接口
GPIO	支持4路输入输出GPIO功能
BIOS	64Mb Flash ROM
看门狗	支持硬件复位功能(256级, 0~255秒)
电源类型	采用24Pin ATX电源供电
操作系统	Windows 7/Windows 10/Linux
工作温度	-10°C ~ 60°C
储存温度	-20°C ~ 70°C
工作湿度	5%-95%相对湿度,无冷凝
尺寸	245mm x 220mm

订购信息

Model	CPU	Southbridge	Memory	VGA	HDMI	LVDS	EDP	LAN	USB	COM	RS485/422	Power
Q85M3 VER:1.0	LGA1150	Q85	2*DDR3	1	2	/	/	1*I211AT/1*I219V	11	6	COM1/2	ATX

备注：文中所列图片和文字仅代表此产品的部分配置，更多详情请登录研域工控官网或咨询相关业务人员！