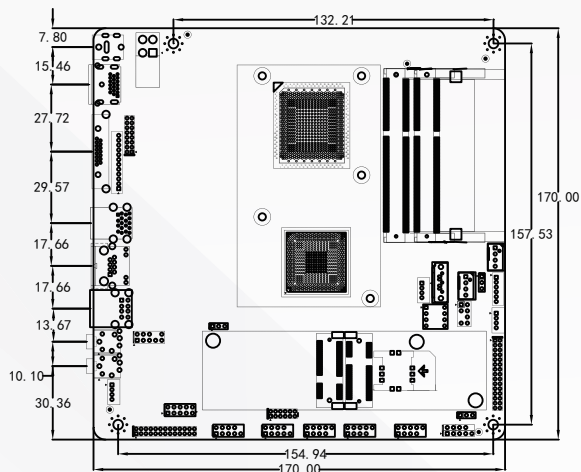
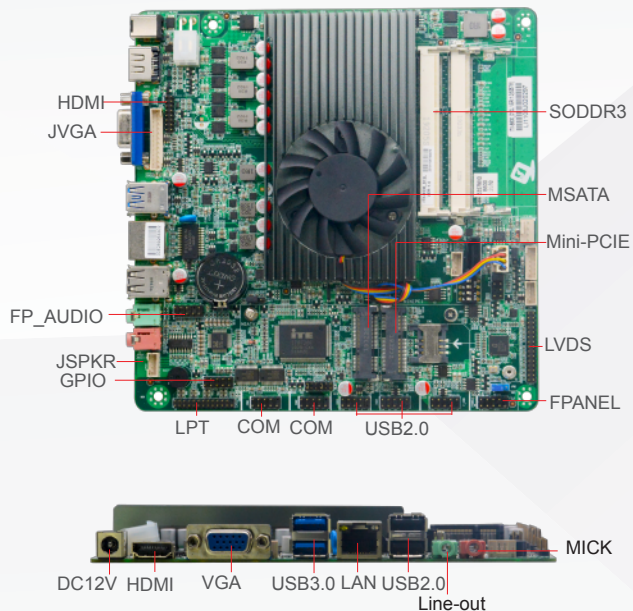


接口标示图



产品特点

- 集成AMD A4-5145M@2.0G双核2线程处理器 ,TDP17W 兼容APU A10/A8/A6/A4(FP2封装) 双核、四核处理器
- 采用A70(218-0755097)高速芯片组
- 2* SODIMM内存插槽,支持双通道 DDR3 1333MHz内存,最大支持16GB 集成AMD Radeon HD 8000系列核心显卡
- 1*VGA接口, 2*HDMI接口, 1* LVDS接口, 支持双通道24BIT
- 1* RTL8111H千兆网卡,支持网络唤醒、PXE功能
- ITX-B530具有稳定可靠的工业级产品性能和高性价比低功耗的优势,可广泛应用于媒体播放、数字标牌、广告、通讯控制、医疗仪器、工业控制、信息系统、汽车、数字控制、军工和各种终端机市场等领域

详细规格表

处理器	集成AMD A4-5145M@2.0G双核2线程处理器 ,TDP17W 兼容APU A10/A8/A6/A4(FP2封装) 双核、四核处理器
芯片组	采用A70(218-0755097)高速芯片组
内存	2* SODIMM内存插槽,支持双通道DDR3 1333MHz内存,最大支持16GB
显示	集成AMD Radeon HD 8000系列核心显卡, 1*VGA接口, 2*HDMI接口, 1* LVDS接口, 支持双通道24BIT
网络	1* RTL8111H千兆网卡,支持网络唤醒、PXE功能
存储	1* SATA3.0硬盘接口,传输速度可达6Gbps 1* MSATA插槽,支持Intel协议的SSD固态硬盘,传输速率达6Gbps
音频	集成ALC662 6声道高保真音频控制器,支持MIC、Line_out、功放 功放建议使用2Ω5W喇叭
扩展插槽	1* Mini-PCIE插槽,支持WIFI、3G/4G模块
I/O接口	2* RS232串口, 第9pin都支持带电功能 1* LPT打印接口 8* USB2.0接口,2*USB3.0接口
风扇接口	1* 4pin CPU智能风扇接口, 1*4Pin智能系统风扇接口
GPIO	支持4路输入输出GPIO
BIOS	64Mb Flash ROM
看门狗	支持硬件复位功能(256级, 0~255秒)
电源类型	采用DC12V电源供电
操作系统	Windows 7/Windows 10/Linux
工作温度	-10°C ~ 60°C
储存温度	-20°C ~ 70°C
工作湿度	5%-95%相对湿度,无冷凝
尺寸	170mm x 170mm

订购信息

Model	CPU	Frequency	Memory	VGA	HDMI	LVDS	EDP	LAN	USB	COM	RS485/422	Power
ITX-B530_NL VER:1.0(5345M)	5345M	2.2GHz	2*SODDR3	1	2	/	/	1*RTL8111H	10	2	/	DC12V
ITX-B530_D12L VER:1.0(5145M)	5145M	2.0GHz	2*SODDR3	1	2	2ch*24BIT	/	1*RTL8111H	10	2	/	DC12V

备注：文中所列图片和文字仅代表此产品的部分配置，更多详情请登录研域工控官网或咨询相关业务人员！