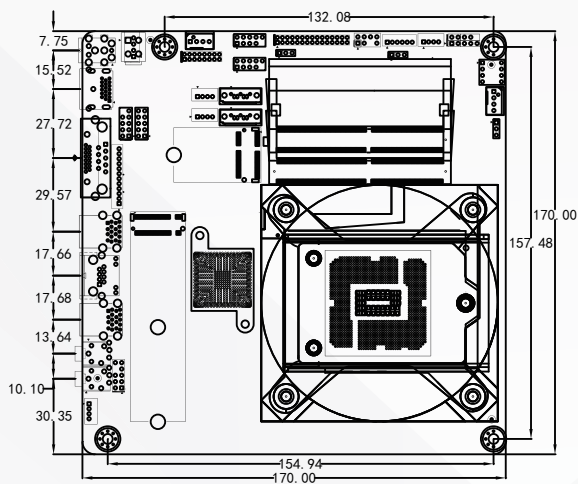


ITX-Y410 VER:1.0

接口标示图



产品特点

- 支持LGA1200 10th Intel® Celeron/Pentium/Core™ i3/i5/i7/i9 处理器
Note:只支持10代6核心65W及以下的CPU
- 采用Intel® H410高速芯片组
- 2* DDR4 SODIMM内存插槽, 支持最高2933MHz内存,最大支持128GB
- 集成Intel® HD Graphics核心显卡, 支持DirectX12,OpenGL4.5,支持4K/60Hz显示
支持1* VGA,2*HDMI,1*LVDS接口,支持VGA/HDMI/LVDS同步/异步显示
- 1* RTL8111H千兆网卡芯片,支持网络唤醒/PXE功能
- ITX-Y410具有多种双显示方式,以高性价比低功耗的表现可适用于大多数工业应用场合,可广泛应用于金融终端、工业控制、信息系统和各种终端机市场等行业领域

详细规格表

处理器	支持LGA1200 10th Intel® Celeron/Pentium/Core™ i3/i5/i7/i9 处理器 Note:只支持10代6核心65W及以下的CPU
芯片组	采用Intel® H410高速芯片组
内存	2* DDR4 SODIMM内存插槽, 支持最高2933MHz内存,最大支持128GB
显示	集成Intel® HD Graphics核心显卡, 支持DirectX12,OpenGL4.5,支持4K/60Hz显示 1* VGA接口, 支持的最高分辨率为: 1920X1200@60Hz 2* HDMI1.4接口, 支持的最高分辨率为: 4096 x 2160@30Hz 1* 支持双通道24bit LVDS接口
网络	1* RTL8111H千兆网卡芯片,支持网络唤醒/PXE功能
存储	2* SATA3.0硬盘接口,传输速度可达6Gbps 1* M.2插槽,支持M.2 2260/2280 SATA 标准SSD
音频	板载ALC892 7.1+2声道高保真音频控制器,支持MIC/Line-out, 功放 功放建议使用4Ω3W喇叭
扩展插槽	1* M.2插槽, 支持M.2 2230 WIFI模块
I/O接口	1* RS232 串行接口 4* USB2.0接口,4* USB3.0接口
风扇接口	1* 4pin CPU智能风扇接口, 1* 4pin系统风扇接口
GPIO	支持4路输入输出GPIO功能
BIOS	128Mb Flash ROM
看门狗	支持硬件复位功能(256级, 0~255秒)
电源类型	支持DC12~19V电源供电
操作系统	Windows 10/Linux
工作温度	-10℃ ~ 60℃
储存温度	-20℃ ~ 70℃
工作湿度	5%-95%相对湿度,无冷凝
尺寸	170mm x 170mm

订购信息

Model	CPU	Southbridge	Memory	VGA	HDMI	LVDS	EDP	LAN	USB	COM	RS485	Power
ITX-Y410 VER:1.0	LGA1200	H410	2*SODDDR4	1	2	2ch*24BIT	/	1*RTL8111H	8	1	/	DC12~19V

备注：文中所列图片和文字仅代表此产品的部分配置，更多详情请登录研域工控官网或咨询相关业务人员！