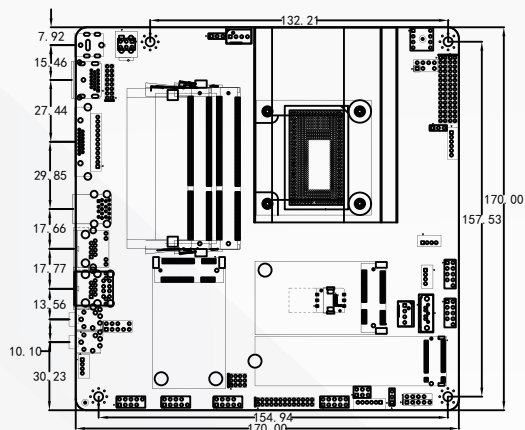
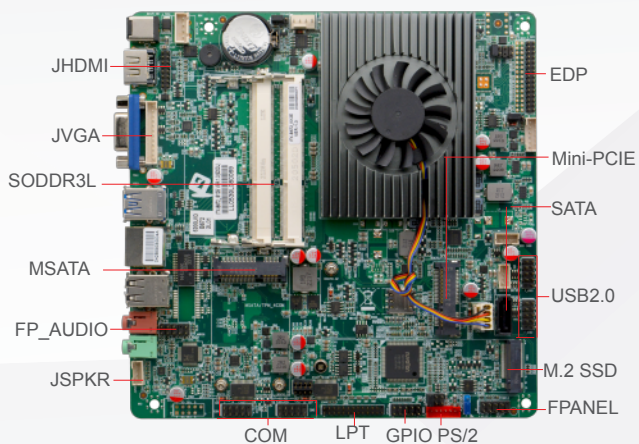


接口标示图



产品特点

- 集成Intel®I5-6200U 2.3GHz双核四线程处理器,TDP 15W
可兼容Intel® Skylake-U/Kabylake-U Pentium/Celeron/I3/I5/I7低功耗处理器
- 2* DDR3L SODIMM内存插槽,支持1600MHz内存,最大支持16GB
- 集成Intel®HD Graphics520,支持DirectX 12, OpenGL 4.5,支持4K
支持VGA/HDMI/EDP显示,支持VGA/HDMI/EDP同步/异步显示
- 1* RTL8111H千兆网卡,支持网络唤醒、PXE功能
- ITX-B672该产品兼具了稳定可靠的工业级产品性能和智能化数字多媒体播放器的优势,
可广泛应用于广告、教育、媒体播放、LCD大屏、交通控制、信息系统、金融设备、
汽车、军工等行业。

详细规格表

处理器	集成Intel®I5-6200U 2.3GHz双核四线程处理器,TDP 15W 可兼容Intel® Skylake-U/Kabylake-U Pentium/Celeron/I3/I5/I7处理器
芯片组	SOC
内存	2* DDR3L SODIMM内存插槽,支持1600MHz内存,最大支持16GB
显示	集成Intel®HD Graphics520,支持DirectX 12, OpenGL 4.5,支持4K 1* VGA,1*HDMI接口,1* EDP接口 支持VGA/HDMI/EDP同步/异步显示
网络	1* RTL8111H千兆网卡,支持网络唤醒、PXE功能
存储	1* SATA3.0硬盘接口,传输速度可达6Gbps 1* MSATA插槽,支持Intel协议SSD固态硬盘,传输速度可达6Gbps 1* M.2插槽,支持M.2280 SATA规格SSD Note:MSATA与TPM-4COM为二选一,可支持TPM-4COM扩展4个串口, 默认为MSATA,当使用TPM-4COM小板时,可使用M.2的SSD
音频	集成ALC888S 7.1+2声道高保真音频控制器,支持MIC、Line_out、功放 功放建议使用4Ω3W喇叭
扩展插槽	1* Mini-PCIE插槽 支持WIFI/4G模块
I/O接口	2* RS232串行接口,其中COM1支持第9pin带电,COM2支持RS485/422 6* USB2.0接口,2* USB3.0接口 1* PS/2键盘鼠标接口,1* LPT接口
风扇接口	1* 4pin CPU风扇接口,1* 3pin系统风扇接口
GPIO	支持4路输入输出GPIO
BIOS	64Mb Flash ROM
看门狗	支持硬件复位功能(256级, 0~255秒)
电源类型	采用DC12V电源供电
操作系统	Windows 7/Windows 10/Linux
工作温度	-10°C ~ 60°C
储存温度	-20°C ~ 70°C
工作湿度	5%-95%相对湿度,无冷凝
尺寸	170mm x 170mm

订购信息

Model	CPU	Frequency	Memory	VGA	HDMI	LVDS	EDP	LAN	USB	COM	RS485/422	Power
ITX-B672_I512E VER:1.0(6200U)	I5-6200U	2.3GHz	2*SODDDR3L	1	1	/	1	1*8111H	8	2	COM2	DC12V
ITX-B672_I312L VER:1.0(6100U)	I3-6100U	2.3GHz	2*SODDDR3L	1	1	1	/	1*8111H	8	2	COM2	DC12V
ITX-B672_I312L VER:1.0(7100U)	I3-7100U	2.4GHz	2*SODDDR3L	1	1	1	/	1*8111H	8	2	COM2	DC12V

备注：文中所列图片和文字仅代表此产品的部分配置，更多详情请登录研域工控官网或咨询相关业务人员！