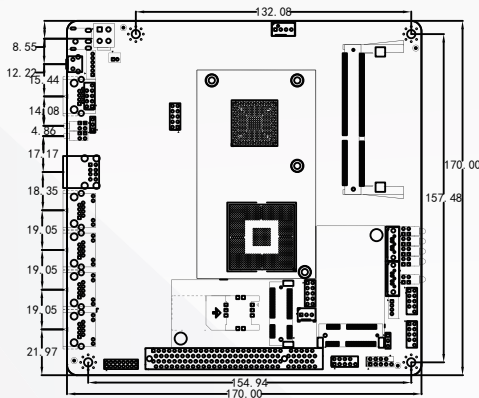
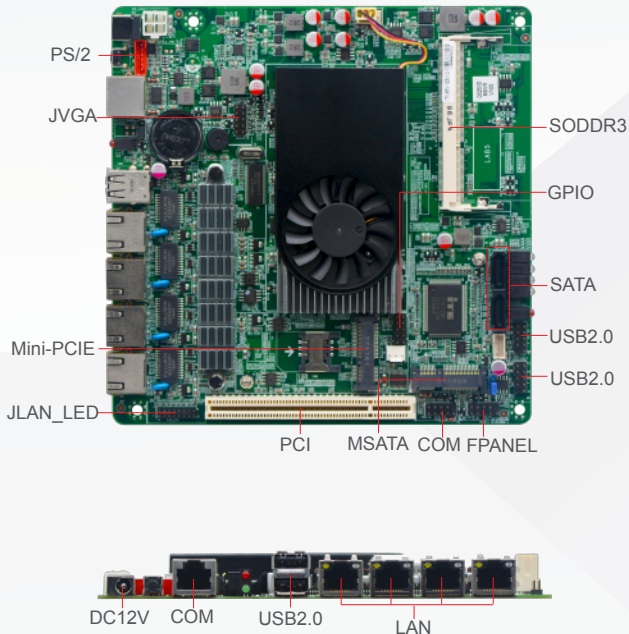


## 接口标示图



## 产品特点

- 集成Intel® Atom D525 1.8GHz双核处理器,TDP 13W
- 采用Intel® 82801HBM高速芯片组
- 1\* DDR3 SODIMM内存插槽,支持1066/800MHz内存,最大可支持2GB
- 集成Intel® GMA3150显卡,支持VGA显示输出
- 4\* Intel® 82583V千兆网卡,支持网络唤醒/PXE功能
- ITX-M5V该主板体积小、结构紧凑、性能高、稳定性强等优势,是嵌入式网络安全系统中的最佳选择。

## 详细规格表

处理器	集成Intel® Atom D525 1.8GHz双核处理器,TDP 13W
芯片组	采用Intel® 82801HBM高速芯片组
内存	1* DDR3 SODIMM内存插槽,支持1066/800MHz内存,最大可支持2GB
显示	集成Intel® GMA3150显卡,支持VGA显示输出
网络	4* Intel® 82583V千兆网卡,支持网络唤醒/PXE功能
存储	2* SATA2.0硬盘接口,传输速度达3Gbps 1* MSATA插槽,支持USB WIFI/Intel协议的SSD固态,传输速度可达3Gbps
扩展插槽	1* Mini-PCIE插槽,支持WIFI、3G模块 1* PCI 插槽
I/O接口	2* RS232串行接口 1* PS/2键盘鼠标接口 1* 网络指示灯接口 6* USB2.0接口
风扇接口	1* 4pin CPU智能风扇接口, 1*3pin系统风扇接口
GPIO	支持4路输入输出GPIO
BIOS	8Mb Flash ROM
看门狗	支持硬件复位功能(256级, 0~255秒)
电源类型	采用DC12V电源供电
操作系统	Windows XP/Windows 7/Linux
工作温度	-10°C ~ 60°C
储存温度	-20°C ~ 70°C
工作湿度	5%-95%相对湿度,无冷凝
尺寸	170mm x 170mm

## 订购信息

Model	CPU	Frequency	Memory	VGA	HDMI	LVDS	EDP	LAN	USB	COM	RS485/422	Power
ITX-M5V VER:1.3	D525	1.80G	1*SODDDR3	1	/	/	/	4*82583V	6	2	/	DC12V

备注：文中所列图片和文字仅代表此产品的部分配置，更多详情请登录研域工控官网或咨询相关业务人员！