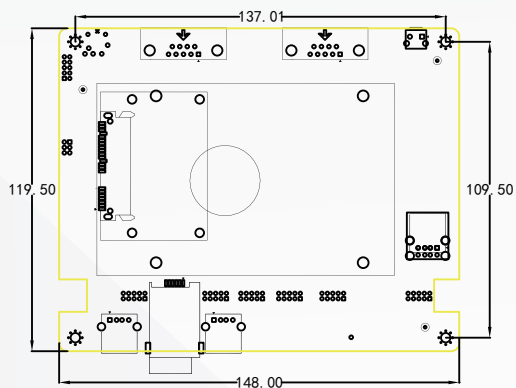
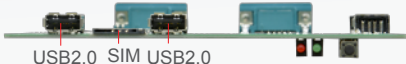
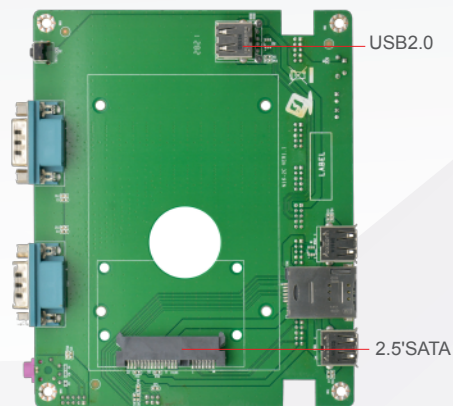


接口标示图



产品特点

- 2* RS232 DB9串行接口
- 3* USB2.0接口
- 1* 2.5寸硬盘位, 可以直接安装硬盘
- N16-2C VER:1.0 为转接板, 搭配NFN16机箱和N19/N16主板组成N1619Z/N1631Z的整机

详细规格表

前面板接口	1* 电源开关 2* USB2.0接口 1* SIM插槽 1* 硬盘指示灯.1* 电源指示灯
后面板接口	2* RS232 DB9串行接口 1* 重启开关, 1* MICK,
内置接口	1* 2.5寸硬盘位, 可以直接安装硬盘 1* USB2.0接口
操作系统	Windows 7/Windows 10/Linux
支持的主板	N16/N19主板
工作温度	-10°C ~ 60°C
储存温度	-20°C ~ 70°C
工作湿度	5%-95%相对湿度,无冷凝
尺寸	148mm *102mm