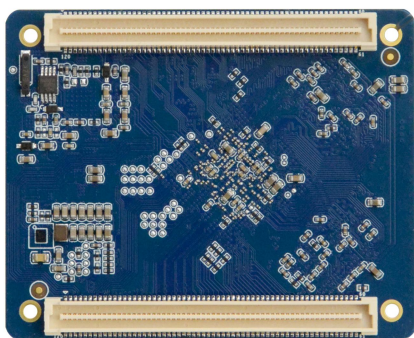


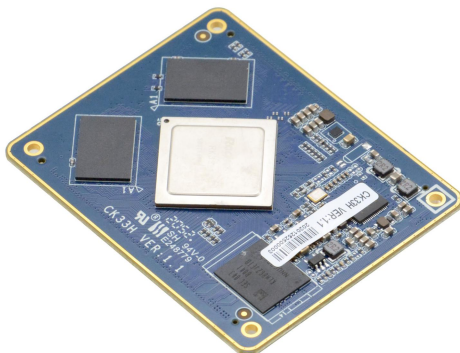
## CK33H VER:1.1 规格表



CK33H VER:1.1 主板正面图



CK33H VER:1.1 主板背面图



CK33H VER:1.1 主板侧面图

产品型号	CK33H VER:1.1
处理器	CPU Rockchip RK3399 Dual-core Cortex-A72 up to 1.8GHz Quad-core Cortex-A53 up to 1.4GHz
芯片组	基于RK3399 SOC平台
内存	板载 LPDDR4 4G内存
显示	集成ARM Mali-T864 GPU, 支持OpenGL ES1.1/2.0/3.0/3.1, OpenVG1.1, OpenCL, DX11
	支持HDMI/LVDS/EDP/VGA/MIPI显示, 具体请参考底板规格
	支持双屏同显, 双屏异显
网络	10/100/1000Mbps以太网接口,
WIFI	支持蓝牙/WIFI模块
存储	1* eMMC5.1 存储芯片 32G (16GB/32GB/128GB可选)
	支持TF卡扩展,
音频	支持Line-out,MIC,功放,功放支持2Ω5W/4Ω3W双声道,具体请参考底板规格
扩展插槽	2* 120pin 高速座子, 将主板上信号转接到IO板上
电源类型	DC输入电压5V
系统	Android 7.1、Ubuntu16.04、Linux (Qt+eglfs, 纯命令模式)
工作温度	0℃~60℃
储存温度	-20℃~70℃
工作湿度	5%-95%相对湿度,无冷凝
尺寸	67mm x 54mm

## 订购信息

NO.	Model	Processor	Frequency	Memory	eMMC	HDMI	LVDS	VGA	WIFI	LAN	USB	COM	Power
1	CK33H VER:1.1	RK3399	1.8GHz	4G	32G	/	/	/	/	/	/	/	DC5V