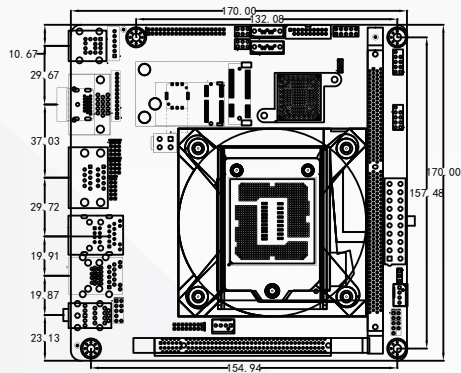
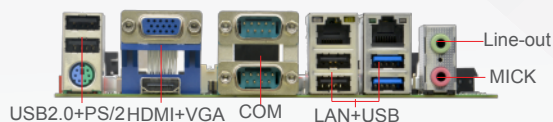


## 接口标示图



## 产品特点

- 支持LGA1150 Intel® Celeron/Pentium/Core™ i3/i5/i7处理器
- 采用Intel® Q85高速芯片组
- 1\* DDRIII DIMM内存插槽, 支持单通道的1600/1333MHz内存,最大支持8GB
- 集成Intel® HD图形控制器,支持DirectX11.2,OpenGL4.3  
1\* VGA,2\*HDMI显示输出, 支持VGA/HDMI同步/异步显示
- 2\* WGI210AT千兆网卡芯片,支持网络唤醒/PXE功能
- ITX-Q85M1具有多种双显示方式,以高性价比低功耗的表现可适用于大多数工业应用场合,可广泛应用于金融终端、工业控制、信息系统和各种终端机市场等行业领域

## 详细规格表

处理器	支持LGA1150 Intel® Celeron/Pentium/Core™ i3/i5/i7处理器
芯片组	采用Intel® Q85高速芯片组
内存	1* DDRIII DIMM内存插槽,支持单通道1600/1333MHz内存,最大支持8GB
显示	集成Intel® HD图形控制器,支持DirectX11.2,OpenGL4.3 1* VGA,2* HDMI显示输出, 支持VGA/HDMI同步/异步显示
网络	2* WGI210AT千兆网卡芯片,支持网络唤醒/PXE功能
存储	2* SATA硬盘接口(其中SATA1支持SATA3.0,传输速度可达6Gbps) 1* MSATA插槽,支持4G模块或Intel协议的SSD固态硬盘,传输速度可达6Gbps
音频	板载ALC888S 7.1+2声道高保真音频控制器,支持MIC/Line-out
扩展插槽	1* PCIE2.0 x16插槽 1* M.2插槽, 支持M.2 2230 WiFi模块
I/O接口	6* RS232串口,COM1/2支持5V/12V带电,且支持RS485/422功能 1* PS/2键盘鼠标接口, 8* USB2.0接口,4* USB3.0接口
风扇接口	1* 4pin CPU智能风扇接口, 1* 4pin系统风扇接口
GPIO	支持4路输入输出GPIO功能
BIOS	32Mb Flash ROM
看门狗	支持硬件复位功能(256级, 0~255秒)
电源类型	24Pin ATX电源供电
操作系统	Window 7/Windows 10/Linux
工作温度	-10℃ ~ 60℃
储存温度	-20℃ ~ 70℃
工作湿度	5%-95%相对湿度,无冷凝
尺寸	170mm x 170mm

## 订购信息

Model	CPU	Southbridge	Memory	VGA	HDMI	LVDS	EDP	LAN	USB	COM	RS485/422	Power
ITX-Q85M1 VER:1.0	LGA1150	Q85	1* DDR3	1	2	/	/	2*WGI210AT	12	6	COM1/2	ATX

备注：文中所列图片和文字仅代表此产品的部分配置，更多详情请登录研域工控官网或咨询相关业务人员！