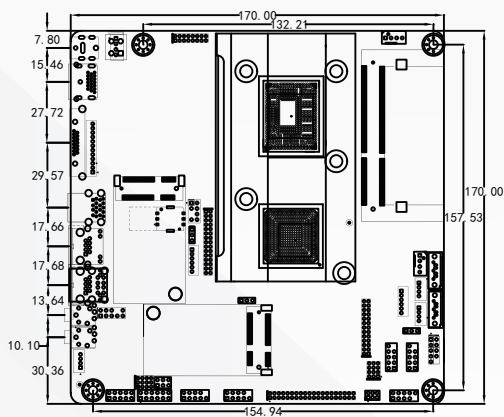
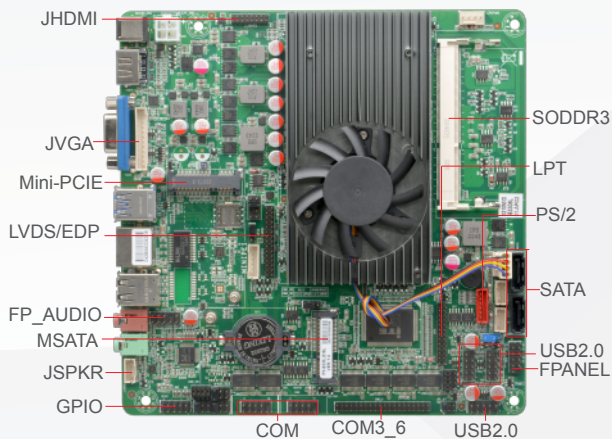


接口标示图



产品特点

- 集成Intel®Core I5-3210M /2.5GHz双核四线程处理器,TDP 18W
- 采用Intel® HM76高速芯片组
- 1* SODDDR3 内存插槽,支持单通道DDR3 1600/1333内存,最大支持8GB
- 集成Intel® HD Graphics4000核心显卡
1* VGA、2* HDMI、1* LVDS接口,支持双通道24bit,与EDP共用排针
- 1* RTL8111H千兆网卡,支持网络唤醒、PXE功能
- ITX-B330具有多种双显示方式,以高性价比低功耗的表现可适用于大多数工业应用场合,可广泛应用于金融终端、工业控制、信息系统和各种终端机市场等行业领域

详细规格表

| | |
|-------|--|
| 处理器 | 集成Intel®Core I5-3210M /2.5GHz双核四线程处理器,TDP 18W 兼容Intel® Sandy /Ivy Bridge Celeron/Pentium/I3/I5/I7 BGA1023低功耗处理器 |
| 芯片组 | 采用Intel® HM76高速芯片组 |
| 内存 | 1* SODDDR3 内存插槽,支持单通道DDR3 1600/1333内存,最大支持8GB |
| 显示 | 集成Intel® HD Graphics4000核心显卡 1* VGA、2* HDMI、1* LVDS接口,支持双通道24bit,与EDP共用排针 |
| 网络 | 1* RTL8111H千兆网卡,支持网络唤醒、PXE功能 |
| 存储 | 2* SATA2.0硬盘接口,传输速率达3Gbps 1*MSATA插槽,支持SSD固态硬盘,SSD传输速度可达6Gbps |
| 音频 | 板载ALC262 6声道高保真音频控制器,支持MIC/Line-out.功放 功放建议使用4Ω3W喇叭 |
| 扩展插槽 | 1* Mini-PCIE插槽,支持WIFI、3G/4G模块 |
| I/O接口 | 6* RS232串口(COM2/3支持RS422/485, COM1/COM2第9pin支持带电) 8* USB2.0接口,2* USB3.0接口 1* LPT接口,1* PS/2接口 |
| 风扇接口 | 1* 4pin CPU智能风扇接口,1*4pin系统风扇接口 |
| GPIO | 支持4路输入输出GPIO功能 |
| BIOS | 32Mb Flash ROM |
| 看门狗 | 支持硬件复位功能(256级, 0~255秒) |
| 电源类型 | 采用DC 12V电源供电 |
| 操作系统 | Windows 7/Windows 10/Linux |
| 工作温度 | -10°C ~ 60°C |
| 储存温度 | -20°C ~ 70°C |
| 工作湿度 | 5%-95%相对湿度,无冷凝 |
| 尺寸 | 170mm x 170mm |

订购信息

| Model | CPU | Southbridge | Memory | VGA | HDMI | LVDS | EDP | LAN | USB | COM | RS485/422 | Power |
|-------------------------------|----------|-------------|-----------|-----|------|-----------|-----|---------|-----|-----|-----------|-------|
| ITX-B330_I516L VER:1.0(3210M) | I5-3210M | HM76 | 1*SODDDR3 | 1 | 2 | 2ch*24BIT | / | 1*8111H | 10 | 6 | COM2/3 | DC12V |
| ITX-B330_I516L VER:1.0(3317U) | I5-3317U | HM67 | 1*SODDDR3 | 1 | 2 | 2ch*24BIT | / | 1*8111H | 10 | 6 | COM2/3 | DC12V |

备注：文中所列图片和文字仅代表此产品的部分配置，更多详情请登录研域工控官网或咨询相关业务人员！