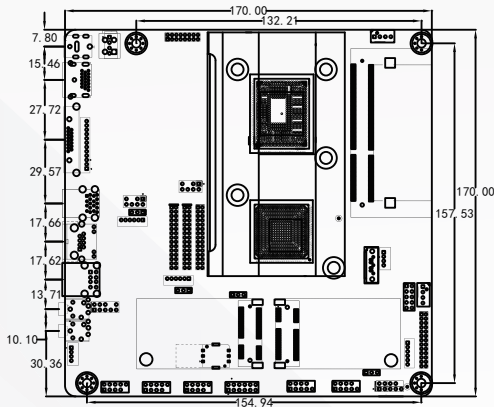
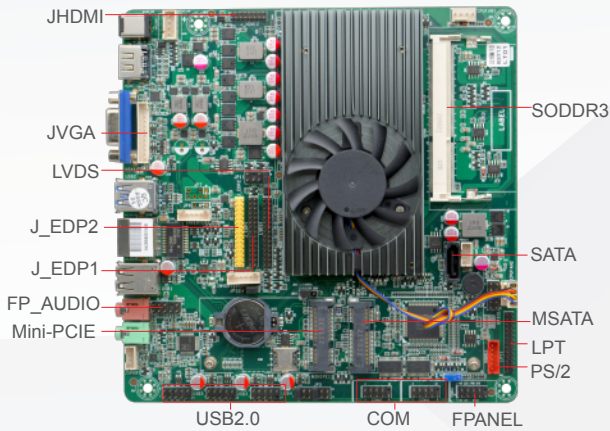


接口标示图



产品特点

- 集成Intel®Core I5-3210M /2.5GHz双核四线程处理器,TDP 18W 兼容Intel® Sandy /Ivy Bridge Celeron/Pentium/I3/I5/I7 BGA1023低功耗处理器
- 采用Intel® HM76高速芯片组
- 1* SODDDR3 内存插槽,支持单通道DDR3 1600/1333内存,最大支持8GB
- 集成Intel® HD Graphics4000核心显卡 支持1*VGA、2*HDMI、2*EDP接口或1* LVDS , 1*EDP显示
- 1* RTL8111H千兆网卡,支持网络唤醒、PXE功能
- ITX-B321具有多种双显示方式,以高性价比低功耗的表现可适用于大多数工业应用场合,可广泛应用于金融终端、工业控制、信息系统和各种终端机市场等行业领域

详细规格表

处理器	集成Intel®Core I5-3210M /2.5GHz双核四线程处理器,TDP 18W 兼容Intel® Sandy /Ivy Bridge Celeron/Pentium/I3/I5/I7 BGA1023低功耗处理器
芯片组	采用Intel® HM76高速芯片组
内存	1* SODDDR3 内存插槽,支持单通道DDR3 1600/1333内存,最大支持8GB
显示	集成Intel® HD Graphics4000核心显卡 1*VGA、2*HDMI、2*EDP接口或1* LVDS , 1*EDP显示 Note:LVDS和EDP为自适应,支持的显示组合有: LVDS单显、EDP1单显、LVDS+EDP2双显、EDP1+EDP2双显, J_EDP2不能单独使用,使用双显时,亮度调节无效,只有单显时才有效 .EDP2的背光控制与EDP1的共用。
网络	1* RTL8111H千兆网卡,支持网络唤醒、PXE功能
存储	1* SATA2.0硬盘接口,传输速率达3Gbps 1* MSATA插槽,支持SSD固态硬盘,SSD传输速度可达6Gbps
音频	板载ALC888S 7.1+2声道高保真音频控制器,支持MIC/Line-out.功放 功放建议使用4Ω3W喇叭
扩展插槽	1* Mini-PCIE插槽,支持WIFI/4G模块
I/O接口	2* RS232串口(COM1/COM2第9pin支持带电功能) 1* PS/2键盘鼠标接口,1* LPT打印接口 8* USB2.0接口,2*USB3.0接口
风扇接口	1* 4pin CPU智能风扇接口, 1* 4pin系统风扇接口
GPIO	支持4路输入输出GPIO功能
BIOS	32Mb Flash ROM
看门狗	支持硬件复位功能(256级, 0~255秒)
电源类型	采用DC12V电源供电
操作系统	Window 7/Windows 10/Linux
工作温度	-10°C ~ 60°C
储存温度	-20°C ~ 70°C
工作湿度	5%-95%相对湿度,无冷凝
尺寸	170mm x 170mm

订购信息

Model	CPU	Frequency	Memory	VGA	HDMI	LVDS	EDP	LAN	USB	COM	RS485	Power
ITX-B321_I512L VER:1.0(3210M)	I5-3210M	2.5GHz	1*SODDDR3	1	2	2ch*24BIT	2	1*8111H	10	2	/	DC12V

备注：文中所列图片和文字仅代表此产品的部分配置，更多详情请登录研域工控官网或咨询相关业务人员！