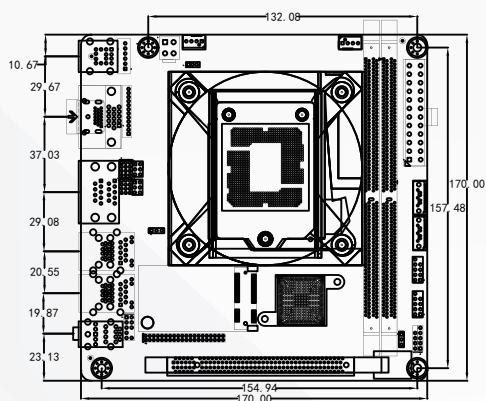
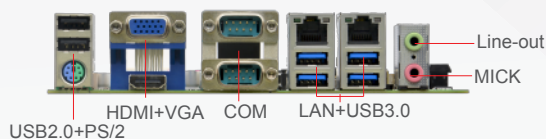


接口标示图



产品特点

- 支持LGA1151架构的6th/7th/8th/9th Celeron/Pentium/Core™ i3/i5/i7处理器
- 采用Intel B250高速芯片组
- 2* DDR4 DIMM内存插槽, 支持双通道2133/2400/2666MHz内存,最大支持64GB
- 集成Intel® HD Graphics 核心显卡支持
1* VGA、1* HDMI
- 2* RTL8111H千兆网卡,支持网络唤醒、PXE功能
- ITX-B250R1具有多种双显示方式,以高性价比低功耗的表现可适用于大多数工业应用场合,可广泛应用于金融终端、工业控制、信息系统和各种终端机市场等行业领域

详细规格表

处理器	支持LGA1151架构的6th/7th/8th/9th Celeron/Pentium/Core™ i3/i5/i7处理器 Note:支持6/7代 95W,8/9代只支持:6核心65W及以下的CPU,8核心35W的CPU
芯片组	采用Intel B250高速芯片组
内存	2*DDR4 DIMM内存插槽, 支持双通道2133/2400/2666MHz内存,最大支持64GB
显示	集成Intel® HD Graphics图形控制器 1* VGA、1* HDMI
网络	2* RTL8111H千兆网卡,支持网络唤醒、PXE功能
存储	2* SATA.3.0 硬盘接口,SATA接口传输速度可达3Gbps 1* MSATA接口,支持Intel协议的SSD,传输速率达6Gbps(默认),可支持WIFI(可选)
音频	集成ALC888S 高保真音频控制器,支持Mic、Line out
扩展插槽	1* PCIE3.0 x16插槽
I/O接口	6* RS232串口,COM1/2支持RS485/422功能 1* PS/2键盘鼠标接口, 6* USB2.0接口,4* USB3.0接口
风扇接口	1* 4pin CPU智能风扇接口, 1* 4pin系统风扇接口
GPIO	N/A
BIOS	64Mb Flash ROM
看门狗	支持硬件复位功能(256级, 0~255秒)
电源类型	24Pin ATX电源供电
操作系统	Window 7/Windows 10/Linux
工作温度	-10°C ~ 60°C
储存温度	-20°C ~ 70°C
工作湿度	5%-95%相对湿度,无冷凝
尺寸	170mm x 170mm

订购信息

Model	CPU	Southbridge	Memory	VGA	HDMI	LVDS	EDP	LAN	USB	COM	RS485/422	Power
ITX-B250R1 VER:1.0	LGA1151	B250	2* SODDDR4	1	1	/	/	2*RTL8111H	10	6	COM1/2	ATX

备注：文中所列图片和文字仅代表此产品的部分配置，更多详情请登录研域工控官网或咨询相关业务人员！