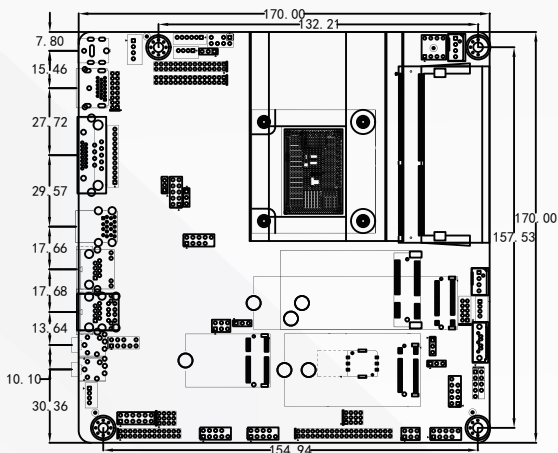
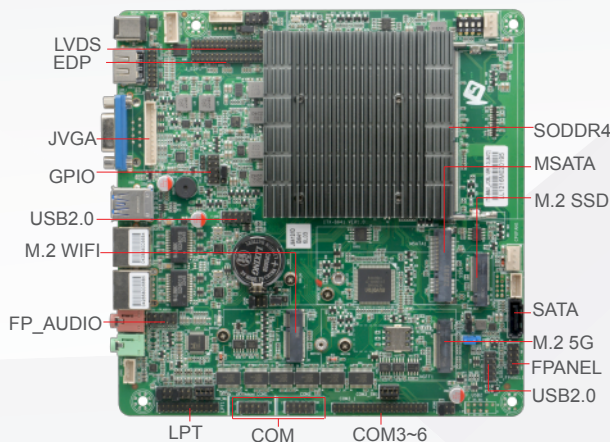


接口标示图



产品特点

- 集成Intel® Celeron J6412 2.0GHz 四核四线程处理器, TDP 10W 可兼容Intel® Elkhart Lake 全系列CPU, 可供客户灵活选择
- 1* SODIMM插槽, 支持单通道2400MHz DDR4内存, 最大支持16GB
- 集成Intel® UHD Graphics 核心显卡
1* VGA, 1* HDMI接口, 1* LVDS接口, 1* EDP接口, LVDS与EDP为自适应二选一
- 2* RTL8111H千兆网卡, 支持网络唤醒、PXE功能
- ITX-B641具有多种双显示方式, 以高性价比低功耗的表现可适用于大多数工业应用场合, 可广泛应用于金融终端、工业控制、信息系统和各种终端机市场等行业领域

详细规格表

处理器	集成Intel® Celeron J6412 2.0GHz 四核四线程处理器, TDP 10W 可兼容Intel® Elkhart Lake 全系列CPU, 可供客户灵活选择
芯片组	SOC
内存	1* SODIMM插槽, 支持单通道2400MHz DDR4内存, 最大支持16GB
显示	集成Intel® UHD Graphics 核心显卡 1* VGA, 1* HDMI接口, 1* LVDS接口, 1* EDP接口 Note: LVDS和EDP接口为自适应二选一
网络	2* RTL8111H千兆网卡, 支持网络唤醒、PXE功能
存储	1* 7pin SATA3.0硬盘接口, 传输速率达6Gbps 1* M.2 插槽, 支持M.2 Key M 2260/2280 PCIe X2规格SSD 1* MSATA插槽, 支持Intel 协议的SSD固态硬盘, 传输速率达6Gbps
音频	板载ALC897 7.1+2声道高保真音频控制器, 支持MIC/Line-out. 功放 功放建议使用4Ω3W喇叭
扩展插槽	1* M.2 插槽, 支持M.2 Key B 2242/2252 5G模块 1* M.2插槽, 支持M.2 Key E 2230 WIFI模块
I/O接口	6* RS232串行接口, COM2/COM3支持RS485/422功能 1* LPT打印接口 4* USB2.0接口, 2* USB3.0接口
风扇接口	无风扇散热, 预留1*4pin CPU智能风扇接口, 1*4pin系统风扇接口
GPIO	支持4路输入输出GPIO(与PS/2为二选一)
BIOS	256Mb Flash ROM
看门狗	支持硬件复位功能(256级, 0~255秒)
电源类型	采用DC12V电源供电
操作系统	Windows 10/Windows 11/Linux
工作温度	-10°C ~ 60°C
储存温度	-20°C ~ 70°C
工作湿度	5%-95%相对湿度, 无冷凝
尺寸	170mm x 170mm

订购信息

Model	CPU	Frequency	Memory	VGA	HDMI	LVDS	EDP	LAN	USB	COM	RS485/422	Power
ITX-B641_J126L VER:1.0	J6412	2.0GHz	1* SODDR4	1	1	2ch*24BIT	1	2*8111H	6	6	COM2/3	DC12V
ITX-B641_J112L VER:1.0	J6412	2.0GHz	1* SODDR4	1	1	2ch*24BIT	1	1*8111H	6	2	COM2	DC12V
ITX-B641_J116L VER:1.0	J6412	2.0GHz	1* SODDR4	1	1	2ch*24BIT	1	1*8111H	6	6	COM2/3	DC12V

备注：文中所列图片和文字仅代表此产品的部分配置，更多详情请登录研域工控官网或咨询相关业务人员！