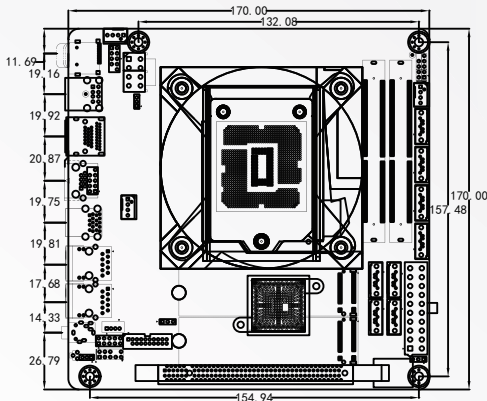


尺寸



产品特点

- 支持LGA1200 10th/11th Intel® Celeron/Pentium/Core™ i3/i5/i7/i9 处理器
- 采用Intel® Q570芯片组
- 2* DDR4 SODIMM内存插槽, 支持双通道最高3200MHz内存,最大支持128GB
- 集成Intel®HD Graphics 核心显卡支持DirectX12.1,OpenGL4.5,支持4K显示
1* DP接口,1* HDMI1.4接口
- 2* Intel ®I226V千兆网卡芯片,支持网络唤醒/PXE功能
- H570S6支持ATX电源输入,具有多种显示方式,多存储功能,以高性价比低功耗的表现适用于大多数工业应用场合,可广泛应用于金融终端、工业控制、信息系统和各种终端机市场等行业领域

详细规格表

处理器	支持LGA1200 10th/11th Intel® Celeron/Pentium/Core™ i3/i5/i7/i9 处理器,Note:支持10/11代 125W的CPU
芯片组	采用Intel® Q570芯片组
内存	2* DDR4 SODIMM内存插槽,支持双通道最高3200MHz内存,最大支持128GB
显示	集成Intel®HD Graphics 核心显卡支持DirectX12.1,OpenGL4.5,支持4K显示 1* DP接口,支持最高分辨率为1920X1200@60Hz 1* HDMI1.4接口,支持最高分辨率为4096x2304 @24Hz
网络	2* Intel ®I226V千兆网卡芯片,支持网络唤醒/PXE功能
存储	6* SATA3.0硬盘接口,传输速度可达6Gbps,支持RAID 0,1,5,10 2* M.2 插槽,支持M.2 2280 NVME PCIE X4 标准SSD
音频	板载ALC897 7.1+2声道高保真音频控制器,支持MIC/Line-out
扩展插槽	1* PCIE3.0 X16插槽
I/O接口	1* RJ45串口 4* USB2.0,4* USB3.0
风扇接口	1* 4pin CPU风扇接口;2*4pin 系统风扇接口
GPIO	支持4路输入输出GPIO
BIOS	128Mb Flash ROM
看门狗	支持硬件复位功能(256级, 0~255秒)
电源类型	采用ATX 20Pin和8pin电源供电
操作系统	Windows 10/Windows 11/Linux
工作温度	-10°C ~ 60°C
储存温度	-20°C ~ 70°C
工作湿度	5%-95%相对湿度,无冷凝
尺寸	170mm x 170mm

订购信息

Model	Processor	SouthBridge	Memory	VGA	DP	HDMI	LVDS	LAN	USB	COM	Power
H570S6 VER:1.0	LGA1200	Q570	2*SODDDR4	/	1	1	/	2*I226V	8	1	ATX