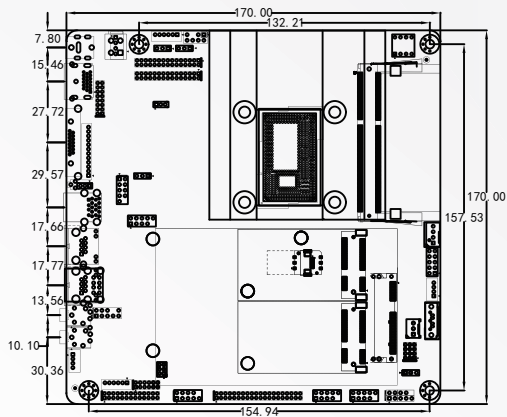


## 尺寸



## 产品特点

- 集成Intel®Haswell-U I5-4300U/1.9GHz双核四线程处理器,TDP 15W
- SOC
- 1\* SODIMM插槽,支持1600/1333MHz DDR3L/1.35V内存,最大支持8GB
- 集成Intel® HD Graphics 4400核心显卡  
1\* VGA,1\*HDMI,1\*LVDS接口(支持双通道24BIT),1\*EDP, 与LVDS通过跳冒二选一
- 2\* RTL8111H千兆网卡,支持网络唤醒、PXE功能
- ITX-B430具有多种显示方式,以高性价比低功耗的表现可适用于大多数工业应用场合,可广泛应用于金融终端、工业控制、信息系统和各种终端机市场等行业领域

## 详细规格表

处理器	集成Intel®Haswell-U I5-4300U/1.9GHz双核四线程处理器,TDP 15W 可兼容Intel Celeron,Pentium,Core®I3/I5/I7 Haswell/Broadwell-U处理
芯片组	器
内存	SOC
显示	1* SODIMM插槽,支持1600/1333MHz DDR3L/1.35V内存,最大支持8GB 集成Intel® HD Graphics 4400核心显卡 1* VGA接口,支持的最高分辨率为: 1920x1080@60Hz 1* HDMI接口,支持的最高分辨率为: 3280x2000@60Hz
网络	1* 支持双通道LVDS接口,1*EDP接口, LVDS与EDP通过跳冒二选一
存储	2* RTL8111H千兆网卡,支持网络唤醒、PXE功能 1* SATA3.0 2.5寸笔记本硬盘位 1* 7pin SATA3.0硬盘接口, 传输速率达6Gbps
音频	1* MSATA插槽,支持Intel协议的SSD固态硬盘,传输速度可达6Gbps 板载ALC262 6声道高保真音频控制器,支持MIC/Line-out.功放
扩展插槽	功放使用2Ω5W喇叭 1* Mini-PCIE插槽 支持WIFI/4G模块 Note: MINIPE1若需要支持3G模块,则需要调整相关硬件设置,且会导致F_USB2只支持1个USB
I/O接口	6* RS232串行接口,COM1/2支持第9pin带电,COM2支持RS485/422功能 6* USB2.0,2* USB3.0,1* LPT,1* PS/2
风扇接口	1* 4pin CPU智能风扇接口, 1* 3pin系统风扇接口
GPIO	支持4路输入输出GPIO
BIOS	64Mb Flash ROM
看门狗	支持硬件复位功能(256级, 0~255秒)
电源类型	采用DC 12V电源供电
操作系统	Windows 7, Windows 10, Linux
工作温度	-10°C ~ 60°C
储存温度	-20°C ~ 70°C
工作湿度	5%-95%相对湿度,无冷凝
尺寸	170mm x 170mm

## 订购信息

Model	Processor	Frequency	Memory	VGA	EDP	HDMI	LVDS	LAN	USB	COM	Power
ITX-B430_I312L VER:1.6(4030U)	I3-4030U	1.9G	1*SODDR3L	1	1	1	2ch/24Bit	2*8111H	8	6	DC12V
ITX-B430_I316L VER:1.6(4120U)	I3-4120U	2.0G	1*SODDR3L	1	1	1	2ch/24Bit	2*8111H	8	6	DC12V
ITX-B430_I526L VER:1.6(4300U)	I5-4300U	1.9G	1*SODDR3L	1	1	1	2ch/24Bit	2*8111H	8	6	DC12V
ITX-B430_I512L VER:1.6(4300U)	I5-4300U	1.9G	1*SODDR3L	1	1	1	2ch/24Bit	2*8111H	8	6	DC12V