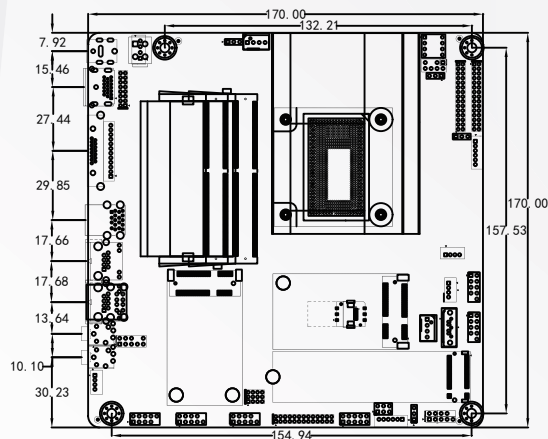


尺寸



产品特点

- 集成Intel®I7-6500U 2.5GHz双核四线程处理器,TDP 15W
- SOC
- 2* DDR3L SODIMM内存插槽,支持1600MHz内存,最大支持16GB
- 集成Intel®HD Graphics520,支持DirectX 12, OpenGL 4.5,支持4K
1* VGA接口,1* HDMI接口, 1* LVDS接口, 1* EDP接口, 与LVDS通过跳冒二选一
- 2* Intel WGI210AT千兆网卡,支持网络唤醒、PXE功能
- ITX-B673具有多种显示方式,以高性价比低功耗的表现可适用于大多数工业应用场合,可广泛应用于金融终端、工业控制、信息系统和各种终端机市场等行业领域

详细规格表

处理器	集成Intel®I7-6500U 2.5GHz双核四线程处理器,TDP 15W 兼容Intel® Skylake-U/Kabylake-U Pentium/Celeron/I3/I5/I7低功耗处理器
芯片组	SOC
内存	2*DDR3L SODIMM内存插槽,支持1600MHz内存,最大支持16GB
显示	集成Intel®HD Graphics520,支持DirectX 12, OpenGL 4.5,支持4K 1* VGA接口,支持最高分辨率为1920X1200@60Hz 1* HDMI1.4接口,支持的最高分辨率为: 4096X2304@24Hz 1* 支持双通道24bit LVDS接口,1* EDP,与LVDS通过跳冒二选一
网络	2* Intel WGI210AT千兆网卡,支持网络唤醒、PXE功能
存储	1* SATA3.0硬盘接口,传输速度可达6Gbps 1* MSATA插槽,支持Intel协议的SSD固态硬盘,传输速度可达6Gbps 1* M.2插槽,支持M.22280 NVMEPCIIE X4/SATA规格SSD Note:MSATA与TPM-4COM为二选一,可支持TPM-4COM扩展4个串口,
音频	集成ALC888S 7.1+2声道高保真音频控制器,支持MIC、Line_out、功放 支持功放2Ω5W喇叭
扩展插槽	1* Mini-PCIE插槽,支持WIFI/4G模块
I/O接口	2* RS232串行接口,COM1支持第9pin带电,COM2支持RS485/422功能 6* USB2.0,2* USB3.0,1* LPT,1* PS/2
风扇接口	1* 4pin CPU智能风扇接口,1* 4pin系统风扇接口
GPIO	支持4路输入输出GPIO
BIOS	64Mb Flash ROM
看门狗	支持硬件复位功能(256级, 0~255秒)
电源类型	采用DC 12V电源供电
操作系统	Windows 7, Windows 10, Linux
工作温度	-10°C ~ 60°C
储存温度	-20°C ~ 70°C
工作湿度	5%-95%相对湿度,无冷凝
尺寸	170mm x 170mm

订购信息

Model	Processor	Frequency	Memory	VGA	EDP	HDMI	LVDS	LAN	USB	COM	Power
ITX-B673_I722L VER:1.1(6500U)	I7-6500U	2.5G	2*SODDDR3L	1	1	1	2ch/24Bit	2*210AT	8	2	DC12V
ITX-B673_I712L VER:1.1(6500U)	I7-6500U	2.5G	2*SODDDR3L	1	1	1	2ch/24Bit	1*210AT	8	2	DC12V
ITX-B673_I522L VER:1.1(6300U)	I5-6300U	2.4G	2*SODDDR3L	1	1	1	2ch/24Bit	2*210AT	8	2	DC12V