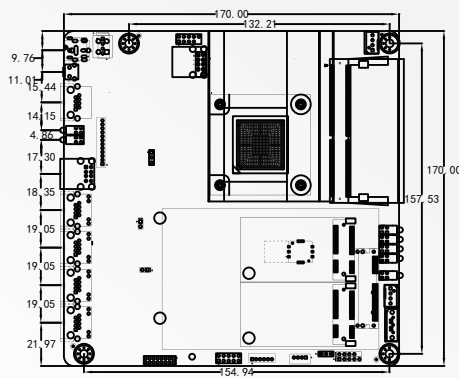


尺寸



产品特点

- 集成Intel®Celeron J4125 2.0GHz 四核四线程处理器 ,TDP 10W
- SOC
- 1* SODIMM插槽,支持单通道2400MHz DDR4内存,最大支持8GB
- 集成Intel® UHD Graphics 600核心显卡,1* VGA显示输出
- 4* Intel I225V千兆网卡, 支持网络唤醒、PXE功能
- ITX-M41V该产品兼具了稳定可靠的工业级性能和网络安全管理的优势, 可广泛应用于网络虚拟专用网、流量控制、网络防火墙或其它网络应用

详细规格表

处理器	集成Intel®Celeron J4125 2.0GHz 四核四线程处理器 ,TDP 10W 可兼容Intel® Gemini Lake 全系列CPU, 可供客户灵活选择
芯片组	SOC
内存	1* SODIMM插槽,支持单通道2400MHz DDR4内存,最大支持8GB
显示	集成Intel® UHD Graphics 600核心显卡,1* VGA显示输出
网络	4* Intel I225V千兆网卡, 支持网络唤醒、PXE功能
存储	1* SATA 2.5寸笔记本硬盘位,可直接安装硬盘, 传输速度可达6Gbps 1* 标准的7PIN SATA硬盘接口(与2.5寸硬盘位二选一) 1* MSATA插槽,支持Intel协议的SSD固态硬盘,传输速度可达6Gbps
音频	N/A
扩展插槽	1* Mini-PCIE插槽,支持WIFI、4G模块,
I/O接口	1* RJ45串口, 6* USB2.0,1* 网络指示灯
风扇接口	无风扇散热设计, 预留1*4pin CPU风扇接口, 1* 4pin系统风扇接口
GPIO	支持4路输入输出GPIO
BIOS	64Mb Flash ROM
看门狗	支持硬件复位功能(256级, 0~255秒)
电源类型	采用DC 12V电源供电
操作系统	Windows 7 , Windows 10 , Linux
工作温度	-10°C ~ 60°C
储存温度	-20°C ~ 70°C
工作湿度	5%-95%相对湿度,无冷凝
尺寸	170mm x 170mm

订购信息

Model	Processor	Frequency	Memory	VGA	EDP	HDMI	LVDS	LAN	USB	COM	Power
ITX-M41V VER:1.1	J4125	2.0G	1*SODDDR4	1	/	/	/	4*225V	8	1	DC12V