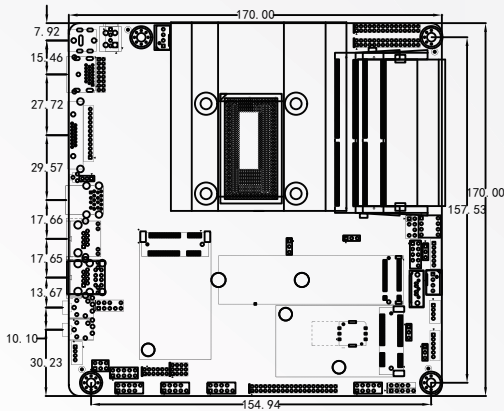


尺寸



产品特点

- 集成8代 Intel®I5-8260U 1.6GHz四核八线程处理器,TDP 15W
- SOC
- 2\* DDR4 SODIMM内存插槽,支持2400MHz内存,最大支持64GB
- 集成Intel® UHD Graphics ,支持DirectX 12 OpenGL 4.5, 支持4K  
1\* VGA接口,1\* HDMI接口, 1\* LVDS接口, 1\* EDP接口, 与LVDS通过跳冒二选一
- 2\* RTL8111H千兆网卡,支持网络唤醒、PXE功能
- ITX-B81具有多种显示方式,以高性价比低功耗的表现可适用于大多数工业应用场合,可广泛应用于金融终端、工业控制、信息系统和各种终端机市场等行业领域

详细规格表

|       |   |
|-------|---|
| 处理器   | 集成8代 Intel®I5-8260U 1.6GHz四核八线程处理器,TDP 15W<br>兼容Intel®Whiskey Lake-U/Comet Lake-U 8th/10th<br>Celeron/Pentium/I3/I5/I7低功耗处理器  |
| 芯片组   | SOC   |
| 内存    | 2* DDR4 SODIMM内存插槽,支持2400MHz内存,最大支持64GB   |
| 显示    | 集成Intel® UHD Graphics ,支持DirectX 12 OpenGL 4.5, 支持4K<br>1* VGA接口,支持最高分辨率为1920X1200@60Hz<br>1* HDMI1.4接口,支持的最高分辨率为: 4096X2304@24Hz<br>1* 支持双通道24bit LVDS接口,1* EDP,与LVDS通过跳冒二选一 |
| 网络    | 2* RTL8111H千兆网卡,支持网络唤醒、PXE功能  |
| 存储    | 1* SATA3.0硬盘接口,传输速度可达6Gbps<br>1* MSATA插槽, 支持Intel协议的SSD固态硬盘,传输速度可达6Gbps<br>1* M.2插槽,支持M.2 2260/2280 NVME PCIE x4/SATA自适应标准SSD   |
| 音频    | 集成ALC897 7.1+2声道高保真音频控制器,支持MIC、Line_out、功放<br>支持功放4Ω3W喇叭  |
| 扩展插槽  | 1* Mini-PCIE插槽,支持WIFI/4G模块  |
| I/O接口 | 6* RS232串行接口 ,COM1/2支持第9pin带电,COM2支持RS485/422功能<br>6* USB2.0,2* USB3.0,1* PS/2  |
| 风扇接口  | 1* 4pin CPU智能风扇接口, 1* 4pin系统风扇接口  |
| GPIO  | 支持4路输入输出GPIO  |
| BIOS  | 64Mb Flash ROM  |
| 看门狗   | 支持硬件复位功能(256级, 0~255秒)  |
| 电源类型  | 采用DC 12V电源供电  |
| 操作系统  | Windows 7 , Windows 10 , Linux  |
| 工作温度  | -10°C ~ 60°C  |
| 储存温度  | -20°C ~ 70°C  |
| 工作湿度  | 5%-95%相对湿度,无冷凝  |
| 尺寸    | 170mm x 170mm   |

订购信息

| Model                        | Processor | Frequency | Memory    | VGA | EDP | HDMI | LVDS      | LAN     | USB | COM | Power |
|------------------------------|-----------|-----------|-----------|-----|-----|------|-----------|---------|-----|-----|-------|
| ITX-B81_I516L VER:1.6(8265U) | I5-8265U  | 1.6G      | 2*SODDDR4 | 1   | 1   | 1    | 2ch/24Bit | 1*8111H | 8   | 6   | DC12V |
| ITX-B81_I726L VER:1.6(8565U) | I7-8565U  | 1.8G      | 2*SODDDR4 | 1   | 1   | 1    | 2ch/24Bit | 2*8111H | 8   | 6   | DC12V |
| ITX-B81_I526L VER:1.6(8265U) | I5-8265U  | 1.6G      | 2*SODDDR4 | 1   | 1   | 1    | 2ch/24Bit | 2*8111H | 8   | 6   | DC12V |
| ITX-B82_I526L VER:1.6(8265U) | I5-8260U  | 1.6G      | 2*SODDDR4 | 1   | 1   | 1    | 2ch/24Bit | 2*8111H | 8   | 6   | DC12V |