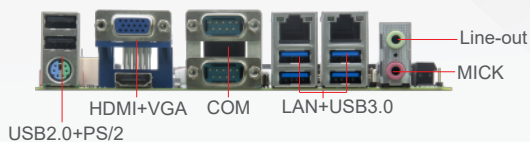
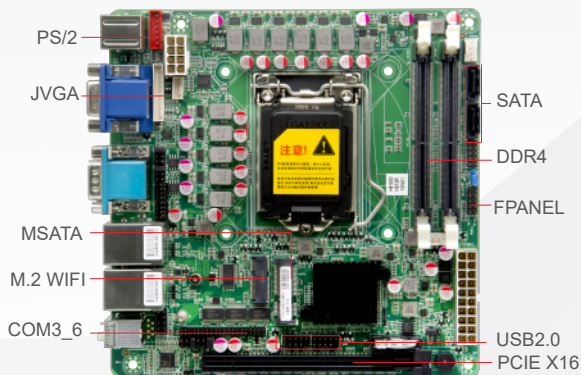
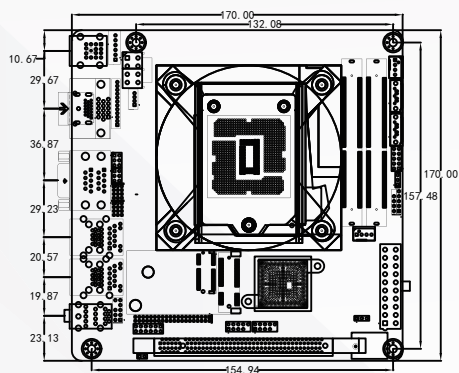


接口标示图



尺寸



产品特点

- 支持LGA1200 10th/11th Intel® Celeron/Pentium/Core™ i3/i5/i7/i9 处理器
- 采用Intel® H510芯片组
- 2* DDR4 SODIMM内存插槽, 支持双通道最高3200MHz内存,最大支持128GB
- 集成Intel® HD Graphics图形控制器
1* VGA、1* HDMI
- 2* RTL8111H千兆网卡芯片,支持网络唤醒/PXE功能
- ITX-H510R1具有多种双显示方式,以高性价比低功耗的表现可适用于大多数工业应用场合,可广泛应用于金融终端、工业控制、信息系统和各种终端机市场等行业领域

详细规格表

处理器	支持LGA1200 10th/11th Intel® Celeron/Pentium/Core™ i3/i5/i7/i9 处理器 Note:支持10/11代 125W的CPU
芯片组	采用Intel® H510芯片组
内存	2* DDR4 SODIMM内存插槽,支持双通道最高3200MHz内存,最大支持128GB
显示	集成Intel® HD Graphics图形控制器 1* VGA、1* HDMI
网络	2* RTL8111H千兆网卡芯片,支持网络唤醒/PXE功能
存储	2* SATA3.0硬盘接口,传输速度可达6Gbps 1* MSATA插槽,支持Intel 协议的SSD
音频	板载ALC897 7.1+2声道高保真音频控制器,支持MIC/Line-out
扩展插槽	1* PCIE3.0 X16插槽 1* M.2,支持M.2 2230 WIFI模块
I/O接口	6* RS232串口,COM1/2支持5V/12V带电,且支持RS485/422功能 1* PS/2键盘鼠标接口, 5* USB2.0接口,4* USB3.0接口
风扇接口	1* 4pin CPU智能风扇接口, 1* 4pin系统风扇接口
GPIO	支持4路输入输出GPIO功能
BIOS	64Mb Flash ROM
看门狗	支持硬件复位功能(256级, 0~255秒)
电源类型	20Pin ATX电源供电
操作系统	Windows 10/Windows 11/Linux
工作温度	-10°C ~ 60°C
储存温度	-20°C ~ 70°C
工作湿度	5%-95%相对湿度,无冷凝
尺寸	170mm x 170mm

订购信息

Model	CPU	Southbridge	Memory	VGA	HDMI	LVDS	EDP	LAN	USB	COM	RS485/422	Power
ITX-H510R1 VER:1.0	LGA1200	H510	2* SODDDR4	1	1	/	/	2*8111H	9	6	COM1/2	ATX

备注: 文中所列图片和文字仅代表此产品的部分配置, 更多详情请登录研域工控官网或咨询相关业务人员!