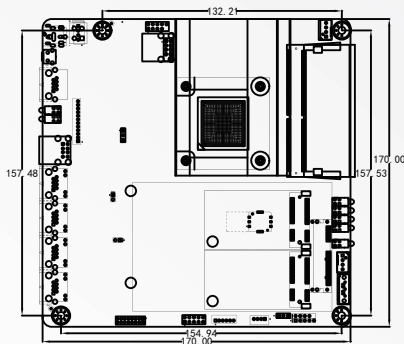


尺寸



产品特点

- 集成Intel®Celeron J4125 2.0GHz 四核四线程处理器 ,TDP 10W 可兼容Intel® Gemini Lake 全系列CPU, 可供客户灵活选择
- SOC
- 1* SODIMM插槽,支持单通道2400MHz DDR4内存,最大支持8GB
- 集成Intel® UHD Graphics 600核心显卡
- 1* VGA,
- 4* Intel I210千兆网卡, 支持网络唤醒、PXE功能
- ITX-M41E兼具了稳定可靠的工业级性能和网络安全管理的优势, 可广泛应用于网络虚拟专用网、流量控制、网络防火墙或其它网络应用

详细规格表

处理器	集成Intel®Celeron J4125 2.0GHz 四核四线程处理器 ,TDP 10W 可兼容Intel® Gemini Lake 全系列CPU, 可供客户灵活选择
芯片组	SOC
内存	1* SODIMM插槽,支持单通道2400MHz DDR4内存,最大支持8GB
显示	集成Intel® UHD Graphics 600核心显卡 1* VGA接口, 支持的最高分辨率为: 1920X1200@60Hz
网络	4* Intel I210千兆网卡, 支持网络唤醒、PXE功能
存储	1* SATA 2.5寸笔记本硬盘位,可直接安装硬盘, 传输速度可达6Gbps 1* 标准的7PIN SATA硬盘接口(与2.5寸硬盘位二选一) 1* MSATA插槽, 支持Intel 协议的SSD固态硬盘,传输速率达6Gbps
音频	N/A
扩展插槽	1* Mini-PCIE插槽,支持WIFI、4G模块
I/O接口	1* RJ45 RS232串口 6* USB2.0接口
风扇接口	无风扇散热设计,预留1*4pin CPU风扇接口,1* 4pin系统风扇接口
GPIO	支持4路输入输出GPIO功能
BIOS	64Mb Flash ROM
看门狗	支持硬件复位功能(256级, 0~255秒)
电源类型	采用DC12V电源供电
操作系统	Windows 10/Linux
工作温度	-10°C ~ 60°C
储存温度	-20°C ~ 70°C
工作湿度	5%-95%相对湿度,无冷凝
尺寸	170mm x 170mm

订购信息

Model	Processor	Frequency	Memory	VGA	EDP	HDMI	LVDS	LAN	USB	COM	Power
ITX-M41E VER:1.2(J4125)	J4125	2.0G	1*SODDR4	1	/	/	/	4*I210	6	1	DC12V