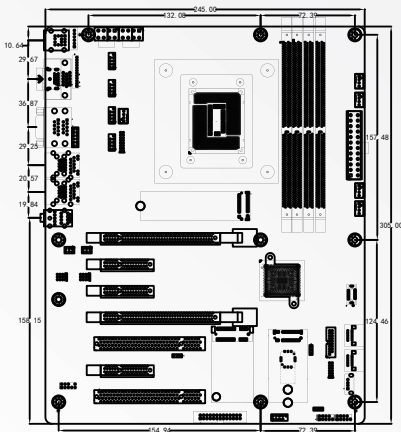


尺寸



产品特点

- 支持LGA1700 12th/13th Intel® Celeron/Pentium/Core™ i3/i5/i7/i9和Xeon处理器
- 采用Intel® W680芯片组
- 4* DDR4 DIMM内存插槽, 支持双通道最高3200MHz内存,最大支持128GB,支持ECC内存
- 集成Intel® HD Graphics核心显卡
1* VGA,2* HDMI1.4接口
- 2* Intel® I210AT千兆网卡芯片,支持网络唤醒/PXE功能
- W680DM具有多种显示方式,以高性价比低功耗的表现可适用于大多数工业应用场合,可广泛应用于金融终端、工业控制、信息系统和各种终端机市场等行业领域

详细规格表

处理器	支持LGA1700 12th/13th Intel® Celeron/Pentium/Core™ i3/i5/i7/i9和Xeon处理器
	Note:支持125W的CPU
芯片组	采用Intel® W680芯片组
内存	4* DDR4 DIMM内存插槽,支持双通道最高3200MHz内存,最大支持128GB,支持ECC内存
显示	集成Intel®HD Graphics 核心显卡支持DirectX12.1,OpenGL4.5,支持4K显示 1* VGA,2*HDMI
网络	2* Intel® I210AT千兆网卡芯片,支持网络唤醒/PXE功能
存储	4* SATA3.0硬盘接口,传输速度可达6Gbps,支持RAID 0,1,5,10 1* MSATA插槽,支持Intel 协议的SSD 1* M.2插槽,支持M.2 Key M 2280 NVME PCIE X4 SSD
音频	板载ALC897 7.1+2声道高保真音频控制器,支持MIC/Line-out/Line-in
扩展插槽	2* PCIE4.0 X16插槽(默认为X8信号,需要X16信号要改料,且只有第一根PCIE X16插槽支持X16) 3* PCIE X4插槽, 其中PCIE2/PCIE4为4.0, PCIE5为3.0 2* PCI插槽 1* M.2插槽, 支持M.2 Key B 2242/2252 4G/5G模块
I/O接口	6* RS232串行接口,COM1/COM2支持第带带,支持RS485/422模式 1* TPM接口,1* PS/2键盘鼠标接口,1*LPT 4* USB3.2 Gen 2x1接口(10Gbps),1*Type-E USB3.0接口,3*USB2.0接口,2*USB3.0
风扇接口	1* 4pin CPU风扇接口;4*4pin 系统风扇接口
GPIO	N/A
BIOS	128Mb Flash ROM
看门狗	支持硬件复位功能(256级, 0~255秒)
电源类型	采用ATX 24Pin和8pin电源供电
操作系统	Windows 10/Windows 11/Linux
工作温度	-10°C ~ 60°C
储存温度	-20°C ~ 70°C
工作湿度	5%-95%相对湿度,无冷凝
尺寸	305mm x 245mm

订购信息

Model	Processor	SouthBridge	Memory	VGA	EDP	HDMI	LVDS	LAN	USB	COM	Power
W680DM VER:1.1	LGA1700	W680	4*DDR4	1	/	2	/	2*I210AT	12	6	ATX